

DISEGNATORE:

DESCR.: **DOPPIA TELA**ARTICOLO/DISEGNO: **50.2803/V.236**

DATA: 01-06-2010

STG: **50** DONNA/LUXURY

Fili Totali: 1.704 Fili Fondo: 1.680 Cimose: 12 x Parte Pettine: 50,00 / 2,00 H.telaio: 170,40 H.finita: 135

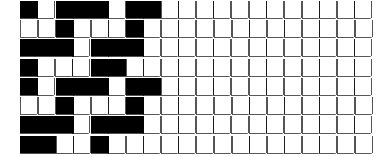
Trame/MT.: a telaio 1.000 Rientro: Contraz.tot: Peso/ml.teor: GG: Div: Finito: Armatura: 80000797

Disposizione Ordito: (0001)

Disposizione Trama: (0001)

PASSATURA: 50ARF SEGUENTE SU 8 LICCI

1	A	A	1	140,00	1	A	A	1	144,84
1		1	1	140,00	1		1	1	144,84

**Cimose:**

CODICE	DESCR.:	Passatura in Pettine	Rimettaggio
50.C13	12 F X P COME FONDO	2 FILI X DENTE	ULTIMI 2 LICCI 1/2

ORDITO			A	B	C	D	E	F	G	H
CODICE	CATENA	FISHER NM 2/25								
0845	AA	GGG MIC								

TRAMA			A	B	C	D	E	F	G	H
CATENA	VAR.COL.	FISHER NM 2/25								
AA	GGG	GGG MIC								

NOTE TESSITURA:

TESSERE CON 5 ROCHE IN MISCHIA-TRAMA

NOTE FINISSAGGIO:
NOTE ESCL.CLI:ATTENZIONE DARE SYNTHAPPRET
Z88 - (MSC SRL - MODA SOURCING COMPANY *) (000135)

