

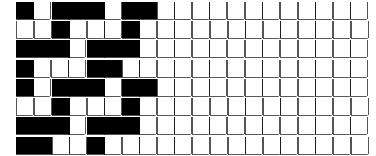
DISEGNATORE: DESCR.: **DOPPIA TELA** ARTICOLO/DISEGNO: **50.2904/V.997** DATA: 24-11-2010 STG: **50** DONNA/LUXURY

Fili Totali: 1.704 Fili Fondo: 1.680 Cimose: 12 x Parte Pettine: 50,00 / 2,00 H.telaio: 170,40 H.finita: 130

Trame/MT.: a telaio 1.000 Rientro: Contraz.tot: Peso/ml.teor: GG: Div: Finito: Armatura: 80000797

Disposizione Ordito: ( 0001 ) Disposizione Trama: ( 0001 ) **PASSATURA: 50ARF SEGUENTE SU 8 LICCI**

1 A 1 140,00 1 A 1 144,84  
 1 1 140,00 1 144,84



**Cimose:**

CODICE	DESCR.:	Passatura in Pettine	Rimettaggio
50.C13	12 F X P COME FONDO	2 FILI X DENTE	ULTIMI 2 LICCI 1/2

ORDITO			A	B	C	D	E	F	G	H
CODICE	CATENA	FISHER NM 2/25								
0845	AA	GGG MIC								

TRAMA			A	B	C	D	E	F	G	H
CATENA	VAR.COL.	FISHER NM 2/25								
AA	GGG	GGG MIC								

**NOTE TESSITURA:** TESSERE CON 5 ROCHE IN MISCHIA-TRAMA

**NOTE FINISSAGGIO:**

ATTENZIONE DARE SYNTHAPPRET  
 FINISS. CESTO/CESTO

**NOTE ESCL.CLI:**

(MSC SRL - MODA SOURCING COMPANY \*) (000135)

