

Fili Totali: 2.464 Fili Fondo: 2.384 Cimosse: 40 x Parte Pettine: 60,00 / 2,00 DOPPIO H.telaio: 205,33 H.finita: 140

Trame/M.T.: a telaio 1.121 (Ds.1=1.200) (Ds.2=1.300) (Ds.3=1.150) **DENSITA' VARIABILE** Contraz.tot: Peso/ml.teor: GG: Div: Finito: Armatura: 80002472

Disposizione Ordito: ( 012555 )

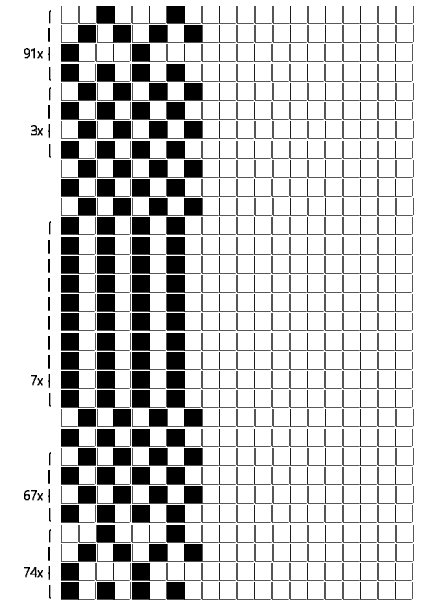
Disposizione Trama: ( 012556 )

**PASSATURA: 61BSB SEGUENTE SU 8 LICCI**

1	A	x 4	A	160	9,93
1	D		B	55	56,13
1	A	x 8	C	31	31,64
1	C		D	7	7,14
1	A	x 14	E	21	21,43
1	B		F	12	12,25
1	A	x 16	G	13	13,27
1	E		H	14	22,19
1	A	x 5	I	7	7,14
1	G			<b>320</b>	<b>181,12</b>
1	A	x 23			
1	B				
1	A	x 3			
1	C				
1	A	x 3			
1	D				
1	A	x 4			
1	C				
1	A	x 7			
1	H				
1	A	x 8			
1	G				
1	A	x 5			
1	E				
1	A	x 12			
1	F				
1	A	x 7			
1	B				
1	A	x 7			
1	I				
1	A	x 9			
1	C				
1	A	x 7			
1	H				
1	A	x 11			
1	B				
1	A	x 7			
1	C				
1					
320					

<b>Ds.3</b>	x 113
1	A
1	G
<b>Ds.2</b>	x 2
1	A
1	C
1	A   x 31
1	D
1	A   x 2
1	C
<b>Ds.1</b>	x 133
1	A
1	B
4	A
<b>70</b>	
3	A
1	A   x 6
1	B
<b>Ds.2</b>	x 2
1	A
1	C
1	A   x 31
1	D
1	A   x 2
1	C
1	A   x 28
1	E
1	A   x 2
1	C
<b>Ds.3</b>	x 82
1	A
1	F
<b>Ds.2</b>	x 2
1	A
1	C
1	A   x 31
1	D
1	A   x 2
1	C
<b>1015</b>	

A	476	10,53
B	139	49,74
C	14	3,55
D	93	31,00
E	28	7,10
F	82	42,46
G	113	58,51
<b>70</b>		
<b>1015</b>	<b>202,89</b>	



**Cimosse:**

CODICE	DESCR.:	Passatura in Pettine	Rimettaggio
61.C27	40 F X P COME FONDO	2 DT A 3 FILI, 1 DT A 2 FILI	ULTIMI 4 LICCI SEGUENTE DA 1 A 4

ORDITO	A	B	C	D	E	F	G	H	I	
CODICE	CATENA	TESTU NM.128	COFLESSE NM 2/15 BC	COFLESSE NM 2/15 BC	COFLESSE NM 2/15 BC	COFLESSE NM 2/15 BC	COFLESSE NM 2/15 BC	COFLESSE NM 2/15 BC	COTOCONDO NM 5 BCI	COFLESSE NM
1350	AA	GGG GF	BIANCOBIS	SUPERNEROBIS	ALGABIS	BAROLOBIS	ROYALBIS	OROBIS	CREMA/GGG	ALBICOCCABIS
1470	AB	GGG GF	BIANCOBIS	SUPERNEROBIS	ALGABIS	LAGOBIS	ROYALBIS	OROBIS	CREMA/GGG	ALBICOCCABIS

TRAMA	A	B	C	D	E	F	G	H
CATENA	VAR.COL.	NYDORLA NM.100	DOUBLE NM 2/15	VELO NM 10	COFLESSE NM 2/15 BC	VELO NM 10	COTOCONDO NM 5 BCI	COTOCONDO NM 5 BCI
AB	001	GGG INTERL.	SUPERBIANCO/NERO.	NERO REAT. GC 9840	OROBIS	GGG	CREMA/GGG	DEVIL/NERO
AA	002	GGG INTERL.	SUPERBIANCO/NERO.	NERO REAT. GC 9840	ALBICOCCABIS	GGG	ROYAL/NERO	SUPERNERO/NERO

**NOTE TESSITURA:** ATT.NEI DENSITA' VARIABILI - TESSERE CON LA FOTOCOPIA DELLA SCHEDA ORIGINALE - D1=1200 D2=1300 D3=1150 TESSERE AD OGNI INIZIO E FINE PEZZA CM. 30 DI FONDO PER MATRICOLE/CUCITURE

**Art.sinonimo**

**61.1540/A.002**

**NOTE FINISSAGGIO:**

TRAMA ELAST. - FINIRE COME ART. 1540/A + DECATIZZO RAPP. DIS. FIN. CM. 73+5=78

**NOTE ESCL.CLI:**

FORTE\_FORTE SRL (003278)

