

DISEGNATORE: DAVIDE/GIOVANNI DESCR.: BALZA UNITO 70CM + FRANGE X PGN-PALTÒ ARTICOLO/DISEGNO: 61.1863/A.719 DATA: 30-05-2016 STG: 61 DONNA/INDUSTRY

Fili Totali: 4.168 Fili Fondo: 4.080 Cimosse: 44 x Parte Pettine: 65,00 / 4,00 H.telaio: 160,30 H.finita: 140

Trame/MT.: a telaio 1.195 (Ds.1=1.280) (Ds.2=1.000) **DENSITA' VARIABILE** rientro: Contraz.tot: Peso/ml.teor: GG: Div: Finito: Armatura: 16003541

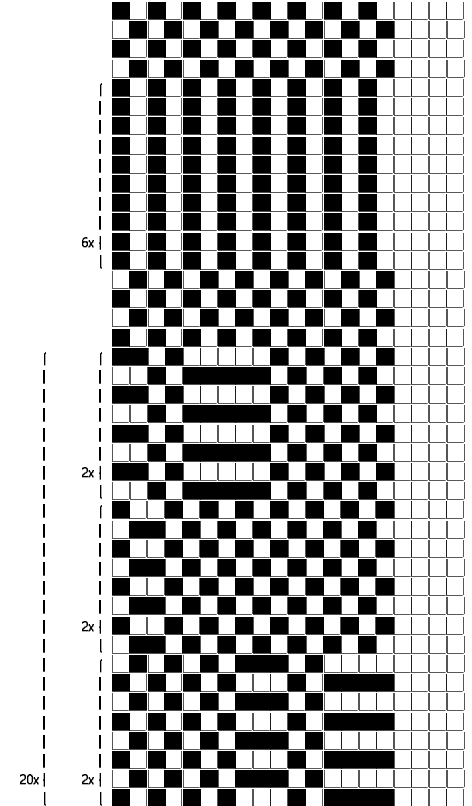
Disposizione Ordito: ( 012577 )

Disposizione Trama: ( 012578 )

PASSATURA: 61BSK TOT. 240 FILI SU 16 LICCI

|           |     |        |         |       |
|-----------|-----|--------|---------|-------|
| 3 A       | A 9 | 96,23  | Ds.1    | x 240 |
| 1 B       | B 1 | 72,34  | 1 A     |       |
| 3 A   x 2 | C 2 | 58,12  | 1 B     |       |
| 1 C       | 12  | 226,69 | 1 A     |       |
| 12        |     |        | 1 C     |       |
|           |     |        | FR Ds.2 |       |
|           |     |        | FR 4 D  |       |
|           |     |        | 60      |       |
|           |     |        | FR Ds.1 |       |
|           |     |        | FR 4 D  |       |
|           |     |        | 1028    |       |

|       |        |
|-------|--------|
| A 480 | 14,49  |
| B 240 | 104,06 |
| C 240 | 33,73  |
| D 8   | 0,14   |
| 60    |        |
| 1028  | 152,42 |



**Cimosse:**

| CODICE | DESCR.:             | Passatura in Pettine | Rimettaggio                      |
|--------|---------------------|----------------------|----------------------------------|
| 61.C44 | 44 F X P COME FONDO | 4 FILI X DENTE       | ULTIMI 4 LICCI SEGUENTE DA 1 A 4 |

| ORDITO | A      | B                   | C                  | D                  | E | F | G | H |
|--------|--------|---------------------|--------------------|--------------------|---|---|---|---|
| CODICE | CATENA | COPAKI MER. NE 40/2 | COTOCONDO NM 5 BCI | COTOBORGIO NM 13 B |   |   |   |   |
| 1360   | AA     | LATTE BCI 7074      | CREMA/GGG          | PANNA/CORDA        |   |   |   |   |

| TRAMA  | A        | B                   | C                  | D                   | E            | F | G | H |
|--------|----------|---------------------|--------------------|---------------------|--------------|---|---|---|
| CATENA | VAR.COL. | COMPACT NE 40/1 BCI | COTOCONDO NM 5 BCI | COTOFLEAME' NM.1/15 | TESTU NM.128 |   |   |   |
| AA     | 004      | AVORIO DY           | CREMA/GGG          | CREMA CH DY         | GGG GF       |   |   |   |

**NOTE TESSITURA:** ATT.NEI DENSITA' VARIABILI - TESSERE CON LA FOTOCOPIA DELLA SCHEDA ORIGINALE - D1=1280 D2=1000 TESSERE AD OGNI INIZIO E FINE PEZZA CM. 30 DI FONDO PER MATRICOLE/CUCITURE  
Art.sinonimo 61.1640/A.123

**NOTE FINISSAGGIO:** FINIRE COME ART. 1640/A - RAPP. DIS. FIN. CM. 72+5=77  
**NOTE ESCL.CLI:** PGN INTERNATIONAL SRL (006993)



