

DISEGNATORE: ALESSANDRO/GIOV DESCR.: PANNOT

ARTICOLO/DISEGNO: 62.4768/P.177

DATA: 27-08-2016

STG: 62 DONNA/VINTAGE

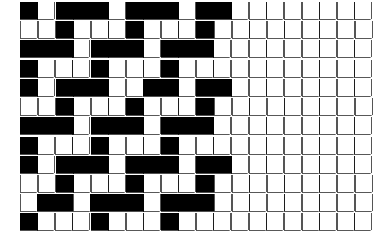
Fili Totali: 6.384 Fili Fondo: 6.240 Cimose: 72 x Parte Pettine: 85,00 / 4,00 DOPPIO H.telaio: 187,76 H.finita:  
 Trame/MT.: a telaio 2.900 Rientro: Contraz.tot: Peso/ml.teor: GG: Div: Finito: Armatura: 12000250

Disposizione Ordito: ( 0001 )

Disposizione Trama: ( 0002 )

PASSATURA: 62AJH SEGUENTE SU 12 LICCI

1	A	A	1	189,09	1	A	A	1	89,09
1		1	1	189,09	1	B	B	1	101,73
					2			2	190,82



**Cimose:**

CODICE	DESCR.:	Passatura in Pettine	Rimettaggio
62.C17	72 F X P COME FONDO	4 FILI X DENTE	ULTIMI 4 LICCI SEGUENTE DA 1 A 4

ORDITO	A	B	C	D	E	F	G	H
CODICE	CATENA	SIRO 2/64						
2675	AA	NERO REAT FE						
2676	AB	M.ONYX 608						
2677	AC	M.RUTILE 021						
2678	AD	ASFALTONE FE						
2679	AE	MAGICO FE						
2680	AF	GIUNGLA AL						
2681	AG	ARGILLA FE						
2682	AH	VINACCIA AL						
2683	AI	CORTECCIA GC						
2684	AJ	SELVA REAT GC						
2685	AK	SABBIONE AL						
1836	AL	GGG						

TRAMA	A	B	C	D	E	F	G	H
CATENA	VAR.COL.	SIRO 2/64	OPENWOOL NM 1/30					
AA	001	NERO REAT FE	NERO MP25 S					
AA	002	MAGICO FE	NAVY MP189 S					
AB	003	M.ONYX 608	FUMO MP86 S					
AC	004	M.RUTILE 021	NERO MP25 S					
AD	005	ASFALTONE FE	MORO MP510 S					
AE	006	MAGICO FE	NAVY MP189 S					
AF	007	GIUNGLA AL	PINO MP190 S					
AG	008	ARGILLA FE	CAMEL MP16419* S					
AH	009	VINACCIA AL	PRUGNATO GC					
AL	010	GGG	GGG MP45S M/S					
AI	011	CORTECCIA GC	MORO MP510 S					
AJ	012	SELVA REAT GC	FOREST GC					
AK	013	SABBIONE AL	BEIGE MP216 M					

NOTE ORDITURA: ORDITO DA IMBOZZIMARE C/O IMBOZZIMATURA STELLA ARTIGIANA  
 NOTE TESSITURA: ATT.NE ORDITO IMBOZZIMATO - TESSERE CON 3 ROCCHIE PER FILATO DI TRAMA  
 NOTE ARTICOLO: ANNULLATO 01/09/16

NOTE FINISSAGGIO: FINIRE COME ART. 3319/P STG 60 ATT.NE ORDITO IMBOZZIMATO

