

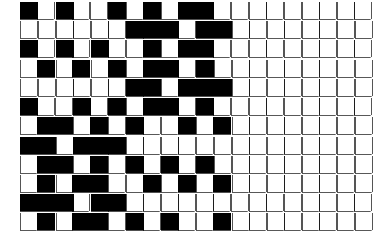
DISEGNATORE: ALESSANDRO/GIOV DESCR.: NATTECLER

ARTICOLO/DISEGNO: 66.3607/P.175 DATA: 31-07-2018 STG: 66 UOMO/GIACCA

Fili Totali: 3.540 Fili Fondo: 3.468 Cimose: 36 x Parte Pettine: 60,00 / 3,00 DOPPIO H.telaio: 196,67 H.finita: 150
 Trame/MT.: a telaio 1.700 Rientro: Contraz.tot: Peso/ml.teor: GG: Div: Finito: Armatura: 12004302

Disposizione Ordito: (0315) Disposizione Trama: (0315) **PASSATURA: 66CBV SEGUENTE SU 12 LICCI**

1	A	A	2	80,00	1	A	A	2	83,01
1	B	B	1	83,77	1	B	B	1	86,92
1	A		3	163,77	1	A		3	169,93
3					3				



Cimose:

CODICE	DESCR.:	Passatura in Pettine	Rimettaggio
66.C31	36 F X P COME FONDO	3 FILI X DENTE	ULTIMI 4 LICCI SEGUENTE DA 1 A 4

ORDITO	A	B	C	D	E	F	G	H
CODICE	CATENA	OPENWOOL NM 1/30	WOOLIN NM 14 NO MU					
3420	AA	GHISA MP40 S	CARBONE 2					
3421	AB	GHISA MP40 S	FUMO 1					
3422	AC	GRICHIARO MP10 M	CHIARO 3					
3423	AD	GHISA MP40 S	BOREALE 4					
3424	AE	BEIGE MP216 M	CAMEL 6					
3425	AF	MORO MP510 S	MARRONE 7					
3426	AG	PINO MP190 S	VERDE 8					
3427	AH	NAVY MP189 S	BLU 5					

TRAMA	A	B	C	D	E	F	G	H
CATENA	VAR.COL.	OPENWOOL NM 1/30	WOOLIN NM 14 NO MU					
AA	001	GHISA MP40 S	CARBONE 2					
AB	002	GHISA MP40 S	FUMO 1					
AC	003	GRICHIARO MP10 M	CHIARO 3					
AD	004	GHISA MP40 S	BOREALE 4					
AE	005	BEIGE MP216 M	CAMEL 6					
AF	006	MORO MP510 S	MARRONE 7					
AG	007	PINO MP190 S	VERDE 8					
AH	008	NAVY MP189 S	BLU 5					

NOTE ORDITURA: ORDITO DA IMBOZZIMARE C/O IMBOZZIMATURA STELLA ARTIGIANA
NOTE TESSITURA: TESSERE CON 3 ROCCHES PER FILATO DI TRAMA - ATTENZIONE ALLA PARTENZA DEL PETTINE (PRIMO DENTE A UN FILO)
NOTE ARTICOLO: C/C VEDI 66.3605/P.172

NOTE FINISSAGGIO: ATT.NE ORDITO IMBOZZIMATO

