

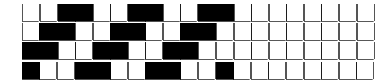
DISEGNATORE: ALESSANDRO B. DESCR.: GRISA ARTICOLO/DISEGNO: 69.1428/P.010 DATA: 03-03-2020 STG: 69 UOMO/GIACCA

Fili Totali: 3.096 Fili Fondo: 3.048 Cimose: 24 x Parte Pettine: 82,50 / 2,00 H.telaio: 187,63 H.finita: 145

Trame/MT.: a telaio 1.700 Rientro: Contraz.tot: Peso/ml.teor: GG: Div: Finito: Armatura: 400

Disposizione Ordito: ( 0002 ) Disposizione Trama: ( 0002 ) PASSATURA: 69CMF SEGUENTE SU 8 LICCI

1	A	A	1	72,26	1	A	A	1	81,67
1	B	B	1	72,26	1	B	B	1	81,67
2			2	144,52	2			2	163,34



**Cimose:**

CODICE	DESCR.:	Passatura in Pettine	Rimettaggio
69.C19	24 F X P COME FONDO	2 FILI X DENTE	ULTIMI 4 LICCI SEGUENTE DA 1 A 4

ORDITO	A	B	C	D	E	F	G	H
CODICE	CATENA	COFIAMCAT NM 20 BCI	COFIAMCAT NM 20 BCI					
1142	AA	BIANCOSO/AVORIO	NEROSO/NEROSO					
1143	AB	ABISSOSO/BLEU	NEROSO/NEROSO					
1144	AC	CARAIBOSO/COBALTO	NAVOSO/BUIOSO					
1145	AD	CREMOSO/YOGURT	CANAPOSO/MASTICE					
1146	AE	PANAMOSO/PANNA	MILITAROSO/ARMY					
1147	AF	PANAMOSO/PANNA	OLIOSO/GOBI					
1148	AG	CANAPOSO/MASTICE	NEROSO/NEROSO					

TRAMA	A	B	C	D	E	F	G	H
CATENA	VAR.COL.	COFIAMCAT NM 20 BCI	COFIAMCAT NM 20 BCI					
AA	001	BIANCOSO/AVORIO	NEROSO/NEROSO					
AB	002	ABISSOSO/BLEU	NEROSO/NEROSO					
AC	003	CARAIBOSO/COBALTO	NAVOSO/BUIOSO					
AD	004	CREMOSO/YOGURT	CANAPOSO/MASTICE					
AE	005	PANAMOSO/PANNA	MILITAROSO/ARMY					
AF	006	PANAMOSO/PANNA	OLIOSO/GOBI					
AG	007	CANAPOSO/MASTICE	NEROSO/NEROSO					

NOTE ORDITURA: ATT.NE FILATO CREPE - CERARE BENE  
 NOTE TESSITURA: ATT.NE FILATO CREPE - TESSERE CON 3 ROCCHES PER FILATO DI TRAMA  
 NOTE ARTICOLO: VEDI C/C 69.1428/P.011

NOTE FINISSAGGIO: CESTO

