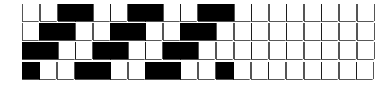


Fili Totali: 3.096 Fili Fondo: 3.048 Cimose: 24 x Parte Pettine: 82,50 / 2,00 H.telaio: 187,64 H.finita: 145

Trame/MT.: a telaio 1.700 Rientro: Contraz.tot: Peso/ml.teor: GG: Div: Finito: Armatura: 400

Disposizione Ordito: (019221) Disposizione Trama: (019220) **PASSATURA: 69CMF SEGUENTE SU 8 LICCI**

2	A	A	138	69,25	2	C	A	138	78,27
11	C	B	128	64,23	2	A } x 32	B	128	72,60
8	A } x 8	C	22	11,04	2	B }	C	22	12,48
8	B }		288	144,52	2	A		288	163,35
8	A				11	C			
11	C				8	A } x 8			
2	A } x 32				8	B }			
2	B }				8	A			
288					9	C			
					288				



Cimose:

CODICE	DESCR.:	Passatura in Pettine	Rimettaggio
69.C19	24 F X P COME FONDO	2 FILI X DENTE	ULTIMI 4 LICCI SEGUENTE DA 1 A 4

ORDITO		A	B	C	D	E	F	G	H
CODICE	CATENA	COFIAMCAT NM 20 BCI	COFIAMCAT NM 20 BCI	COFIAMCAT NM 20 BCI					
3147	AA	BIANCOSO/AVORIO	NAVOSO/BUIOSO	RUGGINOSO/CORTEC					
3148	AB	BIANCOSO/AVORIO	BRAULIOSO/EBANO	GIADOSO/SMERALDO					

TRAMA		A	B	C	D	E	F	G	H
CATENA	VAR.COL.	COFIAMCAT NM 20 BCI	COFIAMCAT NM 20 BCI	COFIAMCAT NM 20 BCI					
AA	001	CREMOSO/YOGURT	NAVOSO/BUIOSO	RUGGINOSO/CORTEC					
AB	002	CREMOSO/YOGURT	BRAULIOSO/EBANO	GIADOSO/SMERALDO					

