

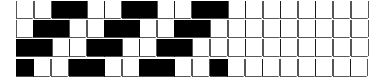
DISEGNATORE: ALESSANDRO B. DESCR.: **UNITO** ARTICOLO/DISEGNO: **69.1464/P.062** DATA: 19-11-2019 STG: **69** DONNA/LUXURY

Fili Totali: 3.600 Fili Fondo: 3.528 Cimose: 36 x Parte Pettine: 55,00 / 4,00 H.telaio: 163,64 H.finita: 140

Trame/MT.: a telaio 1.950 Rientro: Contraz.tot: Peso/ml.teor: GG: Div: Finito: Armatura: 400

Disposizione Ordito: (0001) Disposizione Trama: (0001) **PASSATURA: 69BVV SEGUENTE SU 12 LICCI**

1 A A 1 188,66 1 A A 1 186,28
 1 1 188,66 1 1 186,28



Cimose:

CODICE	DESCR.:	Passatura in Pettine	Rimettaggio
69.C05	36 F X P COME FONDO	4 FILI X DENTE	ULTIMI 4 LICCI SEGUENTE DA 1 A 4

ORDITO		A	B	C	D	E	F	G	H
CODICE	CATENA	MAKOSIX NE 70/6 BCI							
1334	AA	MERINGASIX							
1335	AB	SEURATSIX							
1336	AC	TALPASIX							
1337	AD	CARAMELSIX							
1338	AE	FIAMMASIX							
1339	AF	ASSENZIOSIX							
1340	AG	NEROSIX							

TRAMA		A	B	C	D	E	F	G	H
CATENA	VAR.COL.	MAKOSIX NE 70/6 BCI							
AA	001	MERINGASIX							
AB	002	SEURATSIX							
AC	003	TALPASIX							
AD	004	CARAMELSIX							
AE	005	FIAMMASIX							
AF	006	ASSENZIOSIX							
AG	007	NEROSIX							
AG	008	NAVYSIX							

