

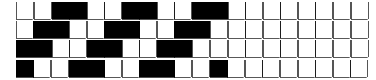
DISEGNATORE: ALESSANDRO B. DESCR.: **VUCHY** ARTICOLO/DISEGNO: **69.1464/P.063** DATA: 19-11-2019 STG: **69** DONNA/LUXURY

Fili Totali: 3.600 Fili Fondo: 3.528 Cimosse: 36 x Parte Pettine: 55,00 / 4,00 H.telaio: 163,64 H.finita: 140

Trame/MT.: a telaio 1.950 Rientro: Contraz.tot: Peso/ml.teor: GG: Div: Finito: Armatura: 400

Disposizione Ordito: (018766) Disposizione Trama: (2658) **PASSATURA: 69BVV SEGUENTE SU 12 LICCI**

12	A	A	16	94,33	16	A	A	16	93,14
16	B	B	16	94,33	16	B	B	16	93,14
4	A							32	186,28
32			32	188,66	32				



Cimosse:

CODICE	DESCR.:	Passatura in Pettine	Rimettaggio
69.C05	36 F X P COME FONDO	4 FILI X DENTE	ULTIMI 4 LICCI SEGUENTE DA 1 A 4

ORDITO	A	B	C	D	E	F	G	H
CODICE	CATENA	MAKOSIX NE 70/6 BCI	MAKOSIX NE 70/6 BCI					
1333	AA	SBIANCATOSIX	NEROSIX					

TRAMA	A	B	C	D	E	F	G	H
CATENA	VAR.COL.	MAKOSIX NE 70/6 BCI	MAKOSIX NE 70/6 BCI					
AA	001	MERINGASIX	NEROSIX					

