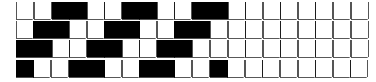


Fili Totali: 3.600 Fili Fondo: 3.528 Cimosse: 36 x Parte Pettine: 55,00 / 4,00 H.telaio: 163,64 H.finita: 140

Trame/MT.: a telaio 1.950 Rientro: Contraz.tot: Peso/ml.teor: GG: Div: Finito: Armatura: 400

Disposizione Ordito: (018764) Disposizione Trama: (018765) **PASSATURA: 69BVV SEGUENTE SU 12 LICCI**

2	A		A	94	94,33	3	B	x 11	A	86	93,14
2	B	x 5	B	94	94,33	4	A		B	86	93,14
2	A			<u>188</u>	<u>188,66</u>	1	B			<u>172</u>	<u>186,28</u>
3	B	x 12				2	B	x 21			
4	A					2	A				
1	B					<u>172</u>					
2	B	x 17									
2	A										
2	B										
<u>188</u>											



Cimosse:

CODICE	DESCR.:	Passatura in Pettine	Rimettaggio
69.C05	36 F X P COME FONDO	4 FILI X DENTE	ULTIMI 4 LICCI SEGUENTE DA 1 A 4

ORDITO		A	B	C	D	E	F	G	H
CODICE	CATENA	MAKOSIX NE 70/6 BCI	MAKOSIX NE 70/6 BCI						
1332	AA	SBIANCATOSIX	NEROSIX						

TRAMA		A	B	C	D	E	F	G	H
CATENA	VAR.COL.	MAKOSIX NE 70/6 BCI	MAKOSIX NE 70/6 BCI						
AA	001	MERINGASIX	NEROSIX						

