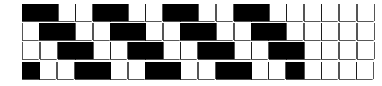


Fili Totali: 3.840 Fili Fondo: 3.744 Cimosse: 48 x Parte Pettine: 120,00 / 2,00 H.telaio: 160,00 H.finita: 140

Trame/MT.: a telaio 2.600 Rientro: Contraz.tot: Peso/ml.teor: GG: Div: Finito: Armatura: 404

Disposizione Ordito: (018834) Disposizione Trama: (018835) **PASSATURA: 69BQP SEGUENTE SU 12 LICCI**

1	A	x 11	A	66	60,86	1	A	x 34	A	70	74,21
1	C		B	4	3,69	1	C		B	4	4,24
1	A		C	33	30,43	1	A		C	35	37,10
1	D		D	32	29,51	1	D		D	34	36,04
1	A		E	4	3,69	1	A		E	4	4,24
1	C		F	1	0,92	1	C		F	1	1,06
1	A			140	129,10	1	A			148	156,89
2	B					2	B				
2	E					2	E				
1	F					1	F				
2	E					2	E				
2	B					2	B				
1	A	x 21				148					
1	C										
1	A										
1	D										
140											



Cimosse:

CODICE	DESCR.:	Passatura in Pettine	Rimettaggio
69.C26	48 F X P COME FONDO	2 FILI X DENTE	ULTIMI 4 LICCI SEGUENTE DA 1 A 4

ORDITO	A	B	C	D	E	F	G	H
CODICE	CATENA	COMP NM.30 BCI	COMP NM.30 BCI	COMP NM.30 BCI	COMP NM.30 BCI	COMP NM.30 BCI	COMP NM.30 BCI	
1521	AA	BIYOGURT	NEROSO/GOBI	BINEROSO	NEROSO/YOGURT	BIPANNA	BLEU/COBALTO	

TRAMA	A	B	C	D	E	F	G	H
CATENA	VAR.COL.	COMP NM.30 BCI	COMP NM.30 BCI	COMP NM.30 BCI	COMP NM.30 BCI	COMP NM.30 BCI	COMP NM.30 BCI	
AA	001	BIYOGURT	NEROSO/GOBI	BINEROSO	NEROSO/YOGURT	BIPANNA	BLEU/COBALTO	

