

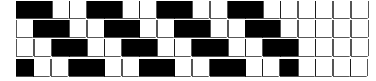
DISEGNATORE: ALESSANDRO B. DESCR.: **GALLES** ARTICOLO/DISEGNO: **69.1476/P.436** DATA: 12-02-2020 STG: **69** UOMO/GIACCA

Fili Totali: 3.840 Fili Fondo: 3.744 Cimosse: 48 x Parte Pettine: 120,00 / 2,00 H.telaio: 160,00 H.finita: 140

Trame/MT.: a telaio 2.600 Rientro: Contraz.tot: Peso/ml.teor: GG: Div: Finito: Armatura: 404

Disposizione Ordito: (019121) Disposizione Trama: (019122) **PASSATURA: 69BQP SEGUENTE SU 12 LICCI**

1	B	A	46	57,10	4	A	x 4	A	50	70,04
4	A	B	58	72,00	4	B		B	62	86,85
4	B		<u>104</u>	<u>129,10</u>	4	B			<u>112</u>	<u>156,89</u>
4	B				4	B				
1	A	x 30			1	A	x 34			
1	B				1	B				
8	B				8	B				
4	A				<u>112</u>					
4	B									
4	A									
3	B									
<u>104</u>										



Cimosse:

CODICE	DESCR.:	Passatura in Pettine	Rimettaggio
69.C26	48 F X P COME FONDO	2 FILI X DENTE	ULTIMI 4 LICCI SEGUENTE DA 1 A 4

ORDITO		A	B	C	D	E	F	G	H
CODICE	CATENA	COMP NM.30 BCI	COMP NM.30 BCI						
2760	AA	BIAVORIO	BINEROSO						

TRAMA		A	B	C	D	E	F	G	H
CATENA	VAR.COL.	COMP NM.30 BCI	COMP NM.30 BCI						
AA	001	BIAVORIO	BINEROSO						

