

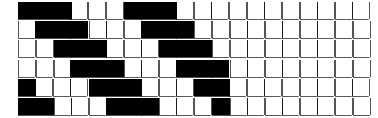
DISEGNATORE: ALESSANDRO B. DESCR.: GRISA ARTICOLO/DISEGNO: 69.1477/P.127 DATA: 09-12-2019 STG: 69 DONNA/INDUSTRY

Fili Totali: 5.256 Fili Fondo: 5.112 Cimosse: 72 x Parte Pettine: 140,00 / 2,00 H.telaio: 187,71 H.finita: 150

Trame/MT.: a telaio 2.600 Rientro: Contraz.tot: Peso/ml.teor: GG: Div: Finito: Armatura: 12000819

Disposizione Ordito: (0046) Disposizione Trama: (0046) **PASSATURA: 69CLV SEGUENTE SU 12 LICCI**

4	A	A	4	88,14	4	A	A	4	90,87
4	B	B	4	88,14	4	B	B	4	90,87
8		8		176,28	8		8		181,74



Cimosse:

CODICE	DESCR.:	Passatura in Pettine	Rimettaggio
69.C29	72 F X P COME FONDO	2 FILI X DENTE	ULTIMI 4 LICCI SEGUENTE DA 1 A 4

ORDITO		A	B	C	D	E	F	G	H
CODICE	CATENA	COMP NM.30 BCI	COMP NM.30 BCI						
1548	AA	BIYOGURT	BINEROSO						

TRAMA		A	B	C	D	E	F	G	H
CATENA	VAR.COL.	COMP NM.30 BCI	COMP NM.30 BCI						
AA	001	BIPANNA	BINEROSO						

