

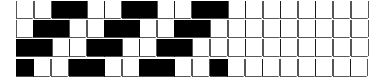
DISEGNATORE: ALESSANDRO B. DESCR.: GRISA ARTICOLO/DISEGNO: 69.1490/R.152 DATA: 04-01-2020 STG: 69 DONNA/GARDENING

Fili Totali: 6.640 Fili Fondo: 6.504 Cimosse: 68 x Parte Pettine: 100,00 / 4,00 H.telaio: 166,00 H.finita: 145

Trame/MT.: a telaio 3.600 Rientro: Contraz.tot: Peso/ml.teor: GG: Div: Finito: Armatura: 400

Disposizione Ordito: (0002) Disposizione Trama: (0002) PASSATURA: 69CBD SEGUENTE SU 8 LICCI

1	A	A	1	68,18	1	A	A	1	68,30
1	B	B	1	59,13	1	B	B	1	59,24
2		2	2	127,31	2		2	2	127,54



Cimosse:

CODICE	DESCR.:	Passatura in Pettine	Rimettaggio
69.C31	68 F X P COME FONDO	4 FILI X DENTE	ULTIMI 4 LICCI SEGUENTE DA 1 A 4

ORDITO	A	B	C	D	E	F	G	H
CODICE	CATENA	LIFE CREPE NM 56 GR	MAKOCREPE NE 70/2 B					
1661	AA	NERO 800 GRS	MERINGAZ					
1662	AB	NERO 800 GRS	SEURATZ					
1663	AC	NERO 800 GRS	TALPAZ					
1664	AD	NERO 800 GRS	GOBIZ					
1665	AE	NERO 800 GRS	LAVAGNAZ					
1666	AF	FUMO 804 GRS	MERINGAZ					
1667	AG	CAMMELLO 809 GRS	MERINGAZ					

TRAMA	A	B	C	D	E	F	G	H
CATENA	VAR.COL.	LIFE CREPE NM 56 GR	MAKOCREPE NE 70/2 B					
AA	001	NERO 800 GRS	MERINGAZ					
AB	002	NERO 800 GRS	SEURATZ					
AC	003	NERO 800 GRS	TALPAZ					
AD	004	NERO 800 GRS	GOBIZ					
AE	005	NERO 800 GRS	LAVAGNAZ					
AF	006	FUMO 804 GRS	MERINGAZ					
AG	007	CAMMELLO 809 GRS	MERINGAZ					

