

Fili Totali: 6.640 Fili Fondo: 6.504 Cimose: 68 x Parte Pettine: 100,00 / 4,00 H.telaio: 166,00 H.finita: 145

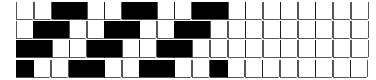
Trame/MT.: a telaio 3.600 Rientro: Contraz.tot: Peso/ml.teor: GG: Div: Finito: Armatura: 400

Disposizione Ordito: (018867) Disposizione Trama: (018867) **PASSATURA: 69CBD SEGUENTE SU 8 LICCI**

1	D	x 8	A	82	44,08
1	A		B	29	17,97
1	D	x 2	C	28	15,05
1	C		D	80	49,58
1	B		E	1	0,62
1	A			220	127,30
1	D	x 18			
1	A				
1	E				
1	A				
1	D	x 18			
1	A				
1	D	x 2			
1	C				
1	B				
1	A				
1	D	x 8			
1	A				
1	D	x 2			
1	C				
1	B	x 2	x 5		
1	A				
1	D	x 2			
1	C				
1	B	x 3			
1	A				
1	B	x 2	x 6		
1	A				
1	D	x 2			
1	C				
				220	

1	D	x 8	A	82	44,08
1	A		B	29	17,97
1	D	x 2	C	28	15,05
1	C		D	80	49,58
1	B		E	1	0,62
1	A			220	127,30
1	D	x 18			
1	A				
1	E				
1	A				
1	D	x 18			
1	A				
1	D	x 2			
1	C				
1	B				
1	A				
1	D	x 8			
1	A				
1	D	x 2			
1	C				
1	B	x 2	x 5		
1	A				
1	D	x 2			
1	C				
1	B	x 3			
1	A				
1	B	x 2	x 6		
1	A				
1	D	x 2			
1	C				
				220	

A	82	44,16
B	29	18,01
C	28	15,08
D	80	49,67
E	1	0,62
	220	127,54



Cimose:

CODICE	DESCR.:	Passatura in Pettine	Rimettaggio
69.C31	68 F X P COME FONDO	4 FILI X DENTE	ULTIMI 4 LICCI SEGUENTE DA 1 A 4

ORDITO	A	B	C	D	E	F	G	H
CODICE	CATENA	MAKOCREPE NE 70/2 B	LIFE CREPE NM 56 GR	MAKOCREPE NE 70/2 B	LIFE CREPE NM 56 GR	LIFE CREPE NM 56 GR		
1660	AA	MERINGAZ	ECRU C.824 GRS	NEROZ	NERO 800 GRS	ROSSO 812 GRS		

TRAMA	A	B	C	D	E	F	G	H
CATENA	VAR.COL.	MAKOCREPE NE 70/2 B	LIFE CREPE NM 56 GR	MAKOCREPE NE 70/2 B	LIFE CREPE NM 56 GR	LIFE CREPE NM 56 GR		
AA	001	MERINGAZ	ECRU C.824 GRS	NEROZ	NERO 800 GRS	ROSSO 812 GRS		

