

DISEGNATORE: FRANCO F.

DESCR.: TWILL FIAMMATO

ARTICOLO/DISEGNO: 69.1518/F.207

DATA: 14-02-2020

STG: 69 DONNA/LUXURY

Fili Totali: 3.840 Fili Fondo: 3.744 Cimose: 48 x Parte

Pettine: 120,00 / 2,00

H.telaio: 160,00

H.finita: 140

Trame/MT.: a telaio 2.300

Rientro:

Contraz.tot:

Peso/ml.teor:

GG:

Div:

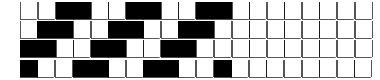
Finito:

Armatura: 400

Disposizione Ordito: ( 0001 )

Disposizione Trama: ( 0001 )

PASSATURA: 69BQP SEGUENTE SU 12 LICCI

1 A  
1A 1 215,42  
1 215,421 A  
1A 1 231,59  
1 231,59

## Cimose:

CODICE	DESCR.:	Passatura in Pettine	Rimettaggio
69.C28	48 F X P COME FONDO	2 FILI X DENTE	IN PASSATURA A CORDA CONTRARIA

ORDITO	A	B	C	D	E	F	G	H
CODICE	CATENA	COFIAMBIS NM 2/34 BC						
1870	AA	PANAMOSOBIS						
1871	AB	OLIOSOBIS						
1872	AC	ROVEROSOBIS						
1873	AD	NEROSOBIS						
1874	AE	ABISSOSOBIS						
1875	AF	NAVOSOBIS						
1876	AG	CREMOSOBIS						
1877	AH	CANAPOSOBIS						
1878	AI	CARDOSOBIS						
1879	AL	MILITAROSOBIS						
1880	AM	TUBEROSOBIS						
1881	AN	FAGGIOSOBIS						
1882	AO	BIANCOSOBIS						
1883	AP	MIELOSOBIS						
1884	AQ	CORALLOSOBIS						
1885	AR	CARNOSOBIS						

TRAMA	A	B	C	D	E	F	G	H
CATENA	VAR.COL.	COFIAMBIS NM 2/34 BC						
AA	001	PANAMOSOBIS						
AB	002	OLIOSOBIS						
AC	003	ROVEROSOBIS						
AD	004	NEROSOBIS						
AE	005	ABISSOSOBIS						
AF	006	NAVOSOBIS						
AG	007	CREMOSOBIS						
AH	008	CANAPOSOBIS						
AI	009	CARDOSOBIS						
AL	010	MILITAROSOBIS						
AM	011	TUBEROSOBIS						
AN	012	FAGGIOSOBIS						
AO	013	BIANCOSOBIS						
AP	014	MIELOSOBIS						
AQ	015	CORALLOSOBIS						
AR	016	CARNOSOBIS						

NOTE TESSITURA:

TESSERE CON 5 ROCHE IN MISCHIA-TRAMA

