

DISEGNATORE: FRANCO F.

DESCR.: TWILL

ARTICOLO/DISEGNO: 69.1523/F.214

DATA: 12-12-2019

STG: 69 DONNA/LUXURY

Fili Totali: 3.840 Fili Fondo: 3.744 Cimosse: 48 x Parte Pettine: 120,00 / 2,00 H.telaio: 160,00 H.finita: 145

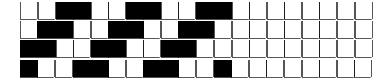
Trame/MT.: a telaio 2.600 Rientro: Contraz.tot: Peso/ml.teor: GG: Div: Finito: Armatura: 400

Disposizione Ordito: (0001)

Disposizione Trama: (0001)

PASSATURA: 69BQP SEGUENTE SU 12 LICCI

1	A	A	1	215,42	1	A	A	1	166,67
1		1	1	215,42	1		1	1	166,67

**Cimosse:**

CODICE	DESCR.:	Passatura in Pettine	Rimettaggio
69.C28	48 F X P COME FONDO	2 FILI X DENTE	IN PASSATURA A CORDA CONTRARIA

ORDITO	A	B	C	D	E	F	G	H
CODICE	CATENA	COFIAMBIS NM 2/34 BC						
1870	AA	PANAMOSOBIS						
1872	AB	ROVEROSOBIS						
1881	AC	FAGGIOSOBIS						
1875	AD	NAVOSOBIS						
1883	AE	MIELOSOBIS						
1871	AF	OLIOSOBIS						

TRAMA	A	B	C	D	E	F	G	H
CATENA	VAR.COL.	PESOFT NM 2/60						
AA	001	DUORO						
AB	002	DUOCA						
AB	003	DUSENAPE						
AC	004	DUNESPOLA						
AC	005	DUMARCIO						
AD	006	DUNERO						
AD	007	DUNAVY						
AE	008	DUNESPOLA						
AF	009	DUMARCIO						

NOTE TESSITURA:

TESSERE CON 5 ROCHE IN MISCHIA-TRAMA

