

DISEGNATORE: FRANCO F.

DESCR.: TWILL MOULINE'

ARTICOLO/DISEGNO: 69.1525/F.216

DATA: 16-12-2019

STG: 69 DONNA/LUXURY

Fili Totali: 4.080 Fili Fondo: 4.008 Cimose: 36 x Parte Pettine: 85,00 / 3,00 H.telaio: 160,00 H.finita: 140

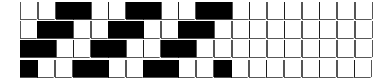
Trame/MT.: a telaio 2.400 Rientro: Contraz.tot: Peso/ml.teor: GG: Div: Finito: Armatura: 400

Disposizione Ordito: ( 0001 )

Disposizione Trama: ( 0001 )

PASSATURA: 69CLR SEGUENTE SU 12 LICCI

1	A	A	1	196,47	1	A	A	1	205,88
1		1	196,47	1		1		1	205,88

**Cimose:**

CODICE	DESCR.:	Passatura in Pettine	Rimettaggio
69.C24	36 F X P COME FONDO	3 FILI X DENTE	ULTIMI 4 LICCI SEGUENTE DA 1 A 4

ORDITO	A	B	C	D	E	F	G	H
CODICE	CATENA	BIKOS NE 24/2 BCI						
1912	AA	GGG/NERO						
1913	AB	GGG/FANGO						
1914	AC	ELETTRICO/NAVY						
1915	AD	SAVANA/TEGOLA						
1916	AE	SACCO/KAKI						

TRAMA	A	B	C	D	E	F	G	H
CATENA	VAR.COL.	BIKOS NE 24/2 BCI						
AA	001	GGG/NERO						
AB	002	GGG/FANGO						
AC	003	ELETTRICO/NAVY						
AD	004	SAVANA/TEGOLA						
AE	005	SACCO/KAKI						

NOTE TESSITURA:

TESSERE CON 5 ROCHE IN MISCHIA TRAMA

