

DISEGNATORE: FRANCO F.

DESCR.: GRISALLIA FLAME'

ARTICOLO/DISEGNO: 69.1528/F.220

DATA: 14-02-2020

STG: 69 DONNA/LUXURY

Fili Totali: 4.080 Fili Fondo: 4.008 Cimose: 36 x Parte Pettine: 85,00 / 3,00 H.telaio: 160,00 H.finita: 140

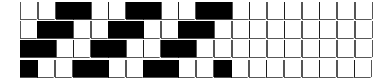
Trame/MT.: a telaio 2.200 Rientro: Contraz.tot: Peso/ml.teor: GG: Div: Finito: Armatura: 400

Disposizione Ordito: (011894)

Disposizione Trama: (011894)

PASSATURA: 69CLR SEGUENTE SU 12 LICCI

1	A	A	1	57,65	1	A	A	1	55,38
1	B	B	1	49,12	1	B	B	1	47,18
1	C	C	1	49,12	1	C	C	1	47,18
1	D	D	1	57,65	1	D	D	1	55,38
4			4	213,54	4			4	205,12

**Cimose:**

CODICE	DESCR.:	Passatura in Pettine	Rimettaggio
69.C24	36 F X P COME FONDO	3 FILI X DENTE	ULTIMI 4 LICCI SEGUENTE DA 1 A 4

ORDITO	A	B	C	D	E	F	G	H
CODICE	CATENA	COFIAMBIS NM 2/34 BC	BIKOS NE 24/2 BCI	BIKOS NE 24/2 BCI	COFIAMBIS NM 2/34 BC			
1937	AA	GGG	GGG/FANGO	BIGREGGIO	GGG/FAGGIOSO			
1938	AB	GGG	BINERO	BIGREGGIO	NEROSOBIS			
3449	AC	FRITTATOSOBIS	BIFUOCO	BIMANDARINO	RUGGINOSOBIS			

TRAMA	A	B	C	D	E	F	G	H
CATENA	VAR.COL.	COFIAMBIS NM 2/34 BC	BIKOS NE 24/2 BCI	BIKOS NE 24/2 BCI	COFIAMBIS NM 2/34 BC			
AA	001	GGG	GGG/FANGO	BIGREGGIO	GGG/FAGGIOSO			
AB	002	GGG	BINERO	BIGREGGIO	NEROSOBIS			
AC	003	FRITTATOSOBIS	BIFUOCO	BIMANDARINO	RUGGINOSOBIS			

