

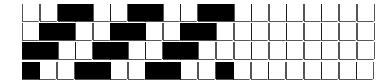
DISEGNATORE: ALESSANDRO B. DESCR.: TARTAN ARTICOLO/DISEGNO: 69.1603/P.340 DATA: 03-01-2020 STG: 69 DONNA/INDUSTRY

Fili Totali: 4.368 Fili Fondo: 4.288 Cimosse: 40 x Parte Pettine: 70,00 / 4,00 H.telaio: 156,00 H.finita: 140

Trame/MT.: a telaio 2.200 Rientro: Contraz.tot: Peso/ml.teor: GG: Div: Finito: Armatura: 400

Disposizione Ordito: (019016) Disposizione Trama: (019017) **PASSATURA: 69ADD SEGUENTE SU 8 LICCI**

6	B	A	120	157,47	29	A	A	100	134,32
36	A	B	48	62,99	4	B	B	44	59,10
4	B		168	220,46	29	A		144	193,42
36	A				7	B	x 3		
8	B	x 3			7	A			
8	A				4	B			
4	B				7	A			
8	A				7	B			
2	B				144				
168									



Cimosse:

CODICE	DESCR.:	Passatura in Pettine	Rimettaggio
69.C13	40 F X P COME FONDO	4 FILI X DENTE	IN PASSATURA A CORDA CONTRARIA

ORDITO		A	B	C	D	E	F	G	H
CODICE	CATENA	CO.OES NE 24/2 BCI	CO.OES NE 24/2 BCI						
2237	AA	PAPAVAROS	BARBIES						
3296	AB	FRUMENTOS	CEDROS						

TRAMA		A	B	C	D	E	F	G	H
CATENA	VAR.COL.	CO.OES NE 24/2 BCI	CO.OES NE 24/2 BCI						
AA	001	PAPAVAROS	BARBIES						
AB	002	FRUMENTOS	CEDROS						

