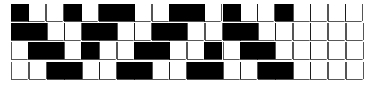


Fili Totali: 4.896 Fili Fondo: 4.800 Cimose: 48 x Parte Pettine: 120,00 / 2,00 H.telaio: 204,00 H.finita: 140

Trame/MT.: a telaio 2.600 Rientro: Contraz.tot: Peso/ml.teor: GG: Div: Finito: Armatura: 16003765

Disposizione Ordito: (018831) Disposizione Trama: (0001) **PASSATURA: 69CMG TOT. 56 FILI SU 16 LICCI A CORPI**

1	A	A	28	82,76	1	A	A	1	196,34
1	B	B	25	73,89	1			1	196,34
1	C	C	2	5,91					
2	A	D	1	2,96					
2	B		56	165,52					
2	A								
1	B								
1	C								
2	A								
2	B								
2	A								
1	B								
1	D								
2	A								
2	B								
1	A								
56									



Cimose:

CODICE	DESCR.:	Passatura in Pettine	Rimettaggio
69.C26	48 F X P COME FONDO	2 FILI X DENTE	ULTIMI 4 LICCI SEGUENTE DA 1 A 4

ORDITO	A	B	C	D	E	F	G	H
CODICE	CATENA	COMP NM.30 BCI	COMP NM.30 BCI	COMP NM.30 BCI	COMP NM.30 BCI			
1508	AA	AVORIO/TALPA	ARMY/GOBI	BIMALTO	AVORIO/CELESTE			
1509	AB	PELTRO/COCCIOSO	BINEROSO	CELESTE/SATURNO	BIMALTO			
1510	AC	AVORIO/COCCIOSO	BINEROSO	BIPICCIONE	BLEU/COBALTO			
1511	AD	ARMY/GOBI	NEROSO/PIOMBOSO	BIPALINURO	BLEU/COBALTO			
1512	AE	AVORIO/CELESTE	NEROSO/PIOMBOSO	BIWHISKY	BIPICCIONE			
1513	AF	AVORIO/TALPA	BIDESERTO	BITALPA	PELTRO/COCCIOSO			

TRAMA	A	B	C	D	E	F	G	H
CATENA	VAR.COL.	COMP NM.30 BCI						
AA	001	BINEROSO						
AB	002	BINEROSO						
AC	003	NEROSO/PIOMBOSO						
AD	004	NEROSO/PIOMBOSO						
AE	005	BIBUIOSO						
AF	006	BIMIELE						

