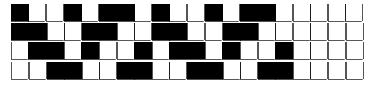


Fili Totali: 4.896 Fili Fondo: 4.800 Cimosse: 48 x Parte Pettine: 120,00 / 2,00 H.telaio: 204,00 H.finita: 140

Trame/MT.: a telaio 2.600 Rientro: Contraz.tot: Peso/ml.teor: GG: Div: Finito: Armatura: 16003764

Disposizione Ordito: ( 018830 ) Disposizione Trama: ( 0002 ) PASSATURA: 69CMG TOT. 56 FILI SU 16 LICCI A CORPI

1	A	x 9	A	28	82,76	1	A	A	1	98,17
1	B		B	24	70,94	1	B	B	1	98,17
1	A		C	3	8,87	2			2	196,34
1	C		D	1	2,96					
1	A	x 9		56	165,53					
1	B									
1	A									
1	C									
1	A	x 3								
1	B									
1	A									
1	D									
1	A	x 3								
1	B									
1	A									
1	C									
56										



**Cimosse:**

CODICE	DESCR.:	Passatura in Pettine	Rimettaggio
69.C26	48 F X P COME FONDO	2 FILI X DENTE	ULTIMI 4 LICCI SEGUENTE DA 1 A 4

ORDITO	A	B	C	D	E	F	G	H
CODICE	CATENA	COMP NM.30 BCI	COMP NM.30 BCI	COMP NM.30 BCI	COMP NM.30 BCI			
1502	AA	AVORIO/TALPA	BINEROSO	CELESTE/SATURNO	BIPANNA			
1503	AB	AVORIO/TALPA	BIPICCIONE	BIMALTO	AVORIO/CELESTE			
1504	AC	BLEU/COBALTO	BINEROSO	CELESTE/SATURNO	BIPIOMBOSO			
1505	AD	ARMY/GOBI	BINEROSO	BLEU/COBALTO	BIMALTO			
1506	AE	PELTRO/COCCIOSO	BINEROSO	BICOBALTO	AVORIO/TALPA			
1507	AF	AVORIO/CELESTE	BINEROSO	ARMY/GOBI	BIMALTO			

TRAMA	A	B	C	D	E	F	G	H
CATENA	VAR.COL.	COMP NM.30 BCI	COMP NM.30 BCI					
AA	001	AVORIO/TALPA	BINEROSO					
AB	002	AVORIO/TALPA	BIPICCIONE					
AC	003	BLEU/COBALTO	BINEROSO					
AD	004	ARMY/GOBI	BINEROSO					
AE	005	PELTRO/COCCIOSO	BINEROSO					
AF	006	AVORIO/CELESTE	BINEROSO					

