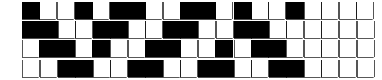


Fili Totali: 4.896 Fili Fondo: 4.800 Cimose: 48 x Parte Pettine: 120,00 / 2,00 H.telaio: 204,00 H.finita: 140

Trame/MT.: a telaio 2.600 Rientro: Contraz.tot: Peso/ml.teor: GG: Div: Finito: Armatura: 16003765

Disposizione Ordito: (018836) Disposizione Trama: (0001) **PASSATURA: 69CMG TOT. 56 FILI SU 16 LICCI A CORPI**

1	E	A	24	70,94	1	A	A	1	196,34
1	A	x 7	B	5	14,78	1		1	196,34
1	E		C	2	5,91				
1	A		D	2	5,91				
1	B	x 2	E	23	67,98				
1	D		56	165,52					
1	B								
1	A	x 12							
1	E								
1	B								
2	C								
1	B								
1	A	x 3							
1	E								
1	A								
56									



Cimose:

CODICE	DESCR.:	Passatura in Pettine	Rimettaggio
69.C26	48 F X P COME FONDO	2 FILI X DENTE	ULTIMI 4 LICCI SEGUENTE DA 1 A 4

ORDITO	A	B	C	D	E	F	G	H
CODICE	CATENA	COMP NM.30 BCI	COMP NM.30 BCI	COMP NM.30 BCI	COMP NM.30 BCI	COMP NM.30 BCI		
1496	AA	AVORIO/COCCIOSO	NEROSO/PIOMBOSO	AVORIO/CELESTE	AVORIO/TALPA	PELTRO/COCCIOSO		
1497	AB	AVORIO/TALPA	BIPICCIONE	BIDESERTO	AVORIO/CELESTE	AVORIO/TALPA		
1498	AC	BLEU/COBALTO	BINEROSO	NEROSO/PIOMBOSO	CELESTE/SATURNO	BLEU/COBALTO		
1499	AD	ARMY/GOBI	BINEROSO	BIGOBI	PELTRO/COCCIOSO	ARMY/GOBI		
1500	AE	PELTRO/COCCIOSO	BINEROSO	AVORIO/TALPA	AVORIO/CELESTE	PELTRO/COCCIOSO		
1501	AF	NEROSO/PIOMBOSO	BINEROSO	BIARMY	BLEU/COBALTO	NEROSO/PIOMBOSO		

TRAMA	A	B	C	D	E	F	G	H
CATENA	VAR.COL.	COMP NM.30 BCI						
AA	001	BINEROSO						
AB	002	BIPICCIONE						
AC	003	BINEROSO						
AD	004	BINEROSO						
AE	005	BINEROSO						
AF	006	BINEROSO						
AE	007	BIPICCIONE						
AB	008	BINEROSO						

