

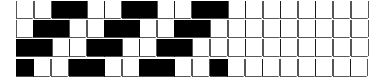
DISEGNATORE: ALESSANDRO B. DESCR.: **MOULINE' WR FLUORO-FREE X AMI PARIS** ARTICOLO/DISEGNO: **69.1721/P.754** DATA: 28-04-2020 STG: **69** DONNA/LUXURY

Fili Totali: 4.080 Fili Fondo: 4.008 Cimosse: 36 x Parte Pettine: 85,00 / 3,00 H.telaio: 160,00 H.finita: 145

Trame/MT.: a telaio 2.200 Rientro: Contraz.tot: Peso/ml.teor: GG: Div: Finito: Armatura: 400

Disposizione Ordito: (0001) Disposizione Trama: (0001) **PASSATURA: 69CLR SEGUENTE SU 12 LICCI**

1 A 1 230,61 1 A 1 221,52
 1 1 230,61 1 1 221,52



Cimosse:

CODICE	DESCR.:	Passatura in Pettine	Rimettaggio
69.C24	36 F X P COME FONDO	3 FILI X DENTE	ULTIMI 4 LICCI SEGUENTE DA 1 A 4

ORDITO		A	B	C	D	E	F	G	H
CODICE	CATENA	COFIAMBIS NM 2/34 BC							
1936	AA	GGG/FAGGIOSO							
2789	AB	GGG/KAKOSO							
2790	AC	GGG/NEROSO							
3040	AD	GGG/OLIOSO							
3041	AE	GGG/MIELOSO							
3042	AF	ELETTRICOSO/NAVOS							
3043	AG	CARAIBOSO/NEROSO							

TRAMA		A	B	C	D	E	F	G	H
CATENA	VAR.COL.	COFIAMBIS NM 2/34 BC							
AA	001	GGG/FAGGIOSO							
AB	002	GGG/KAKOSO							
AC	003	GGG/NEROSO							
AD	004	GGG/OLIOSO							
AE	005	GGG/MIELOSO							
AF	006	ELETTRICOSO/NAVOS							
AG	007	CARAIBOSO/NEROSO							

