

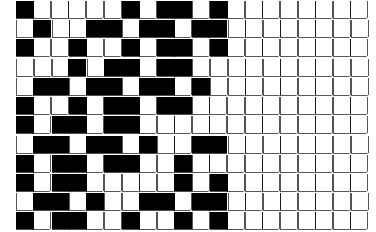
DISEGNATORE: DAVIDE A.      DESCR.: **UNITO X SHINSEGAE/DELLA LANA**      ARTICOLO/DISEGNO: **70.1451/A.038**      DATA: 22-12-2020      STG: **70**      DONNA/INDUSTRY

Fili Totali: 2.448      Fili Fondo: 2.400      Cimosse: 24 x Parte      Pettine: 50,00 / 3,00 DOPPIO      H.telaio: 163,20      H.finita: 140

Trame/MT.: a telaio 1.550      Rientro:      Contraz.tot:      Peso/ml.teor:      GG:      Div:      Finito:      Armatura: 12004465

Disposizione Ordito: ( 0017 )      Disposizione Trama: ( 0017 )      **PASSATURA: 70ARC SEGUENTE SU 12 LICCI**

2	A	A	2	26,62	2	A	A	2	27,28
1	B	B	1	170,21	1	B	B	1	195,89
3		3	3	196,83	3		3	3	223,17



**Cimosse:**

CODICE	DESCR.:	Passatura in Pettine	Rimettaggio
70.C09	24 F X P COME FONDO	3 FILI X DENTE	ULTIMI 4 LICCI SEGUENTE DA 1 A 4

ORDITO	A	B	C	D	E	F	G	H
CODICE	CATENA	MAKODUE NE 70/2 BCI	COTOCONDO NM 5 BCI					
6391	AA	BIMERINGA	SUPERBIANCO/GGG					
6392	AB	BIMERINGA	CREMA/GGG					
6393	AC	BISAND	GOBI/GGG					
6394	AD	BINERO	NERO/NERO					
6395	AE	BILAVA	LIMONE/GGG					
6396	AF	BIFIAMMA	DEVIL/NERO					
6397	AG	BIERBA	CEDRO/GGG					
6398	AH	BIGAMBERO	ALBICOCCA/GGG					
6399	AI	BINAVY	ROYAL/NERO					
6400	AL	BIPORCELLANA	ROSAFLUO/GGG					
6401	AM	BIMINT	ALGA/GGG					
6402	AN	BISEURAT	MALDIVE/GGG					

TRAMA	A	B	C	D	E	F	G	H
CATENA	VAR.COL.	COMPACT NE 40/1 BCI	COTOCONDO NM 5 BCI					
AA	001	AVORIO DY	SUPERBIANCO/GGG					
AB	002	YOGURT CH DY / FLB 7	CREMA/GGG					
AC	003	DESERTO MDCH DY	GOBI/GGG					
AD	004	NEROSO SC DY / FLB	NERO/NERO					
AE	005	SOLE FLB 4009	LIMONE/GGG					
AF	006	ROSSO FLB 4020	DEVIL/NERO					
AG	007	CACTUS FDS 4907S	CEDRO/GGG					
AH	008	ARAGOSTA FDS 110M	ALBICOCCA/GGG					
AI	009	BLEU SC DY	ROYAL/NERO					
AL	010	FIORE FLB 4138	ROSAFLUO/GGG					
AM	011	DALILA FLB 5318	ALGA/GGG					
AN	012	TURCO FLB 4270	MALDIVE/GGG					

**NOTE TESSITURA:**

TESSERE CON 3 ROCHE PER FILATO DI TRAMA - X REFERENZA VEDI 69.1451/A.038 - PETTINE DOPPIO: 2 FILI FINI DA UN LATO E 1 FILO GROSSO DALL'ALTRO

**NOTE FINISSAGGIO:**  
**NOTE ESCL.CLI:**

FINIRE COME ART. 1451/A STG. 69  
SHINSEGAE INTERNATIONAL INC (007841)

Art.riportato originale

69.1451/A.038

