

DISEGNATORE: DAVIDE A.

DESCR.: P.POLLO X BALMAIN

ARTICOLO/DISEGNO: 70.1451/A.040

DATA: 15-10-2020

STG: 70 DONNA/INDUSTRY

Fili Totali: 2.448 Fili Fondo: 2.400 Cimosse: 24 x Parte Pettine: 50,00 / 3,00 DOPPIO H.telaio: 163,20 H.finita: 140

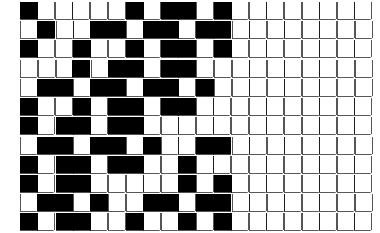
Trame/MT.: a telaio 1.550 Rientro: Contraz.tot: Peso/ml.teor: GG: Div: Finito: Armatura: 12004465

Disposizione Ordito: (018724)

Disposizione Trama: (018725)

PASSATURA: 70ARC SEGUENTE SU 12 LICCI

1	C	A	8	13,31	1	C	A	8	13,64
1	A	B	4	85,11	1	A	B	4	97,95
1	B	C	8	13,31	1	B	C	8	13,64
1	A	D	4	85,11	1	A	D	4	97,95
1	C		24	196,84	1	C		24	223,18
1	D				1	D			
1	C				1	C			
1	C				1	C			
1	D				1	D			
24					24				

**Cimosse:**

CODICE	DESCR.:	Passatura in Pettine	Rimettaggio
70.C09	24 F X P COME FONDO	3 FILI X DENTE	ULTIMI 4 LICCI SEGUENTE DA 1 A 4

ORDITO	A	B	C	D	E	F	G	H
CODICE	CATENA	MAKODUE NE 70/2 BCI	COTOCONDO NM 5 BCI	MAKODUE NE 70/2 BCI	COTOCONDO NM 5 BCI			
6164	AA	BISBIANCATO	SUPERBIANCO/GGG	BINERO	NERO/NERO			
6165	AB	BILAVA	LIMONE/GGG	BISEURAT	MALDIVE/GGG			
6167	AC	BISBIANCATO	SUPERBIANCO/GGG	BINAVY	ROYAL/NERO			
6185	AD	BISBIANCATO	SUPERBIANCO/GGG	BIPORCELLANA	ROSAFLUO/GGG			
6186	AE	BISBIANCATO	SUPERBIANCO/GGG	BIMINT	ALGA/GGG			
6187	AF	BIPORCELLANA	ROSAFLUO/GGG	BIMINT	ALGA/GGG			
6188	AG	BISBIANCATO	SUPERBIANCO/GGG	BIGAMBERO	ALBICOCCA/GGG			
6189	AH	BIPORCELLANA	ROSAFLUO/GGG	BIGERANIO	MAGENTA/NERO			

TRAMA	A	B	C	D	E	F	G	H
CATENA	VAR.COL.	COMPACT NE 40/1 BCI	COTOCONDO NM 5 BCI	COMPACT NE 40/1 BCI	COTOCONDO NM 5 BCI			
AA	001	AVORIO DY	SUPERBIANCO/GGG	NEROSO SC DY / FLB	NERO/NERO			
AB	002	SOLE FLB 4009	LIMONE/GGG	TURCO FLB 4270	MALDIVE/GGG			
AC	003	AVORIO DY	SUPERBIANCO/GGG	BLEU SC DY	ROYAL/NERO			
AD	004	AVORIO DY	SUPERBIANCO/GGG	FIORE FLB 4138	ROSAFLUO/GGG			
AE	005	AVORIO DY	SUPERBIANCO/GGG	PERVINCA MDCH DY	ALGA/GGG			
AF	006	FIORE FLB 4138	ROSAFLUO/GGG	PERVINCA MDCH DY	ALGA/GGG			
AG	007	AVORIO DY	SUPERBIANCO/GGG	ARAGOSTA FDS 110M	ALBICOCCA/GGG			
AH	008	FIORE FLB 4138	ROSAFLUO/GGG	PANSE' SC DY	MAGENTA/NERO			

NOTE TESSITURA: PETTINE DOPPIO: 2 FILI FINI DA UN LATO E 1 FILO GROSSO DALL'ALTRO - PER REFERENZA VEDI ART. 69.1451/A.040
NOTE ARTICOLO: DISEGNO E COLORI ESCLUSIVA MONDIALE BALMAIN CHE DIVENTA ART. 70.1911/A.703 PER CAMBIO FINISSAGGIO (ANTISTRAMANTE)

NOTE FINISSAGGIO: FINIRE COME ART. 1451/A STG. 69
NOTE ESCL.CLI: PIERRE BALMAIN SA (007217)

Art.riportato originale

69.1451/A.040

