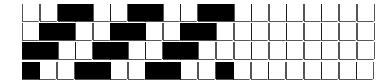


Fili Totali: 3.096 Fili Fondo: 3.048 Cimosse: 24 x Parte Pettine: 82,50 / 2,00 H.telaio: 187,63 H.finita: 140

Trame/MT.: a telaio 1.700 Rientro: Contraz.tot: Peso/ml.teor: GG: Div: Finito: Armatura: 400

Disposizione Ordito: (018707) Disposizione Trama: (019033) **PASSATURA: 71CMF SEGUENTE SU 8 LICCI**

3	B	A	90	72,26	2	A	x 24	A	98	81,67
4	A	B	90	72,26	2	B		B	98	81,67
4	B		180	144,52	2	A			196	163,34
4	A				3	B				
3	B				4	A	x 11			
2	A	x 22			4	B				
2	B				4	A				
2	A				3	B				
3	B				196					
4	A	x 8								
4	B									
4	A									
1	B									
180										



Cimosse:

CODICE	DESCR.:	Passatura in Pettine	Rimettaggio
71.C24	24 F X P COME FONDO	2 FILI X DENTE	ULTIMI 4 LICCI SEGUENTE DA 1 A 4

ORDITO	A	B	C	D	E	F	G	H
CODICE	CATENA	COFIAMCAT NM 20 BCI	COFIAMCAT NM 20 BCI					
1574	AA	BIANCOSO/AVORIO	NEROSO/NEROSO					
1575	AB	ABISSOSO/BLEU	NEROSO/NEROSO					
1576	AC	CARAIBOSO/COBALTO	NAVOSO/BUIOSO					
1577	AD	CREMOSO/YOGURT	CANAPOSO/MASTICE					
1578	AE	PANAMOSO/PANNA	MILITAROSO/ARMY					
1579	AF	PANAMOSO/PANNA	OLIOSO/GOBI					
1580	AG	CREMOSO/YOGURT	NEROSO/NEROSO					

TRAMA	A	B	C	D	E	F	G	H
CATENA	VAR.COL.	COFIAMCAT NM 20 BCI	COFIAMCAT NM 20 BCI					
AA	001	BIANCOSO/AVORIO	NEROSO/NEROSO					
AB	002	ABISSOSO/BLEU	NEROSO/NEROSO					
AC	003	CARAIBOSO/COBALTO	NAVOSO/BUIOSO					
AD	004	CREMOSO/YOGURT	CANAPOSO/MASTICE					
AE	005	PANAMOSO/PANNA	MILITAROSO/ARMY					
AF	006	PANAMOSO/PANNA	OLIOSO/GOBI					
AG	007	CREMOSO/YOGURT	NEROSO/NEROSO					

NOTE ORDITURA: ATT.NE FILATO CREPE - CERARE BENE
NOTE TESSITURA: ATT.NE FILATO CREPE - TESSERE CON 3 ROCCHIE PER FILATO DI TRAMA - PER REFERENZA VEDI 69.1428/P.011

NOTE FINISSAGGIO: CESTO - FINIRE COME ART. 1428/P STG. 69

Art.riportato originale 69.1428/P.011

