

Fili Totali: 3.096 Fili Fondo: 3.048 Cimose: 24 x Parte Pettine: 82,50 / 2,00 H.telaio: 187,63 H.finita: 140

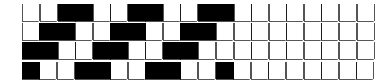
Trame/MT.: a telaio 1.700 Rientro: Contraz.tot: Peso/ml.teor: GG: Div: Finito: Armatura: 400

Disposizione Ordito: (020081)

Disposizione Trama: (020305)

PASSATURA: 71CMF SEGUENTE SU 8 LICCI

2	A	x 5	A	80	72,26	4	E	A	84	81,67	
2	B		B	34	30,71	2	B	B	36	35,00	
2	A		C	32	28,90	2	A	C	34	33,06	
2	C		D	6	5,42	2	C	D	6	5,83	
2	A		E	8	7,23	2	A	x 10	E	8	7,78
2	B			160	144,52	2	B		168	163,34	
4	E					2	A				
7	A					2	C				
6	B					2	A				
6	A					2	B				
6	C					4	E				
6	A					7	A				
3	D					6	B				
2	A					6	A				
3	D					6	C				
6	A					6	A				
6	C					3	D				
6	A					2	A				
6	B					3	D				
7	A					6	A				
4	E					6	C				
2	B					6	A				
2	A					6	B				
2	C					7	A				
2	A	x 4				168					
2	B										
2	A										
2	C										
160											



Cimose:

CODICE	DESCR.:	Passatura in Pettine	Rimettaggio
71.C24	24 F X P COME FONDO	2 FILI X DENTE	ULTIMI 4 LICCI SEGUENTE DA 1 A 4

ORDITO	A	B	C	D	E	F	G	H
CODICE	CATENA	COFIAMCAT NM 20 BCI	COFIAMCAT NM 20 BCI	COFIAMCAT NM 20 BCI	COFIAMCAT NM 20 BCI	COFIAMCAT NM 20 BCI		
1179	AA	BIANCOSO/AVORIO	BRAULIOSO/EBANO	NAVOSO/BUIOSO	CORALLOSO/PESCA	GIADOSO/SMERALDO		

TRAMA	A	B	C	D	E	F	G	H
CATENA	VAR.COL.	COFIAMCAT NM 20 BCI	COFIAMCAT NM 20 BCI	COFIAMCAT NM 20 BCI	COFIAMCAT NM 20 BCI	COFIAMCAT NM 20 BCI		
AA	001	CREMOSO/YOGURT	BRAULIOSO/EBANO	NAVOSO/BUIOSO	CORALLOSO/PESCA	GIADOSO/SMERALDO		

