

Fili Totali: 3.096 Fili Fondo: 3.048 Cimosse: 24 x Parte Pettine: 82,50 / 2,00 H.telaio: 187,63 H.finita: 140

Trame/MT.: a telaio 1.700 Rientro: Contraz.tot: Peso/ml.teor: GG: Div: Finito: Armatura: 400

Disposizione Ordito: (020078)

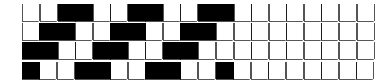
Disposizione Trama: (020079)

PASSATURA: 71CMF SEGUENTE SU 8 LICCI

16	A	A	68	72,26
1	C	B	38	40,38
3	A	C	10	10,63
1	C	D	12	12,75
2	A	E	8	8,50
1	C		<u>136</u>	<u>144,52</u>
1	A			
4	C			
1	A			
1	C			
2	A			
1	C			
3	A			
1	C			
16	A			
1	B			
3	A			
1	B			
2	A			
1	B			
1	A			
8	B			
4	A			
4	B			
2	A			
4	B			
6	D			
8	E			
6	D			
4	B			
2	A			
4	B			
4	A			
8	B			
1	A			
1	B			
2	A			
1	B			
3	A			
1	B			
<u>136</u>				

16	A	16	A
1	C	1	C
3	A	3	A
1	C	1	C
2	A	2	A
1	C	1	C
1	A	1	A
4	C	4	C
1	A	1	A
1	C	1	C
2	A	2	A
1	C	1	C
3	A	3	A
1	B	1	B
3	A	3	A
1	B	1	B
2	A	2	A
1	B	1	B
1	A	1	A
8	B	8	B
4	A	4	A
4	B	4	B
2	A	2	A
4	B	4	B
6	D	6	D
8	E	8	E
6	D	6	D
4	B	4	B
2	A	2	A
4	B	4	B
4	A	4	A
8	B	8	B
1	A	1	A
1	B	1	B
2	A	2	A
1	B	1	B
3	A	3	A
1	B	1	B
<u>136</u>		<u>136</u>	

A	68	81,67
B	38	45,64
C	10	7,54
D	12	14,41
E	8	9,61
<u>136</u>		<u>158,87</u>



Cimosse:

CODICE	DESCR.:	Passatura in Pettine	Rimettaggio
71.C24	24 F X P COME FONDO	2 FILI X DENTE	ULTIMI 4 LICCI SEGUENTE DA 1 A 4

ORDITO	A	B	C	D	E	F	G	H
CODICE	CATENA	COFIAMCAT NM 20 BCI	COFIAMCAT NM 20 BCI	COFIAMCAT NM 20 BCI	COFIAMCAT NM 20 BCI	COFIAMCAT NM 20 BCI		
1180	AA	ROVEROSO/TALPA	CARAIBOSO/COBALTO	MIELOSO/MALTO	RICOTTOSO/YOGURT	BRAULIOSO/EBANO		

TRAMA	A	B	C	D	E	F	G	H
CATENA	VAR.COL.	COFIAMCAT NM 20 BCI	COFIAMCAT NM 20 BCI	COFIAM NM 1/34 BCI	COFIAMCAT NM 20 BCI	COFIAMCAT NM 20 BCI		
AA	001	ROVEROSO/TALPA	CARAIBOSO/COBALTO	MIELOSO SC DY	RICOTTOSO/YOGURT	BRAULIOSO/EBANO		

