

DISEGNATORE: DAVIDE/GIOVANNI DESCR.: UNITO

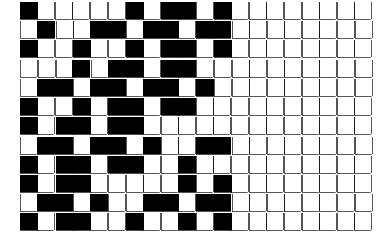
ARTICOLO/DISEGNO: 71.1451/A.038 DATA: 12-02-2021 STG: 71 DONNA/INDUSTRY

Fili Totali: 2.448 Fili Fondo: 2.400 Cimosse: 24 x Parte Pettine: 50,00 / 3,00 DOPPIO H.telaio: 163,20 H.finita: 140

Trame/MT.: a telaio 1.500 Rientro: Contraz.tot: Peso/ml.teor: GG: Div: Finito: Armatura: 12004465

Disposizione Ordito: (0017) Disposizione Trama: (0017) PASSATURA: 71ARC SEGUENTE SU 12 LICCI

2	A	A	2	26,62	2	A	A	2	26,40
1	B	B	1	170,21	1	B	B	1	189,57
3		3	196,83	3		3		3	215,97



Cimosse:

CODICE	DESCR.:	Passatura in Pettine	Rimettaggio
71.C05	24 F X P COME FONDO	3 FILI X DENTE	ULTIMI 4 LICCI SEGUENTE DA 1 A 4

ORDITO	A	B	C	D	E	F	G	H
CODICE	CATENA	MAKODUE NE 70/2 BCI	COTOCONDO NM 5 BCI					
1341	AA	BIMERINGA	SUPERBIANCO/GGG					
1342	AB	BIMERINGA	CREMA/GGG					
1343	AC	BISAND	GOBI/GGG					
1344	AD	BINERO	NERO/NERO					
1345	AE	BILAVA	LIMONE/GGG					
1346	AF	BIFIAMMA	DEVIL/NERO					
1347	AG	BIERBA	CEDRO/GGG					
1348	AH	BIGAMBERO	ALBICOCCA/GGG					
1349	AI	BINAVY	ROYAL/NERO					
1350	AL	BIPORCELLANA	ROSAFLUO/GGG					
1351	AM	BIMINT	ALGA/GGG					
1352	AN	BISEURAT	MALDIVE/GGG					

TRAMA	A	B	C	D	E	F	G	H
CATENA	VAR.COL.	COMPACT NE 40/1 BCI	COTOCONDO NM 5 BCI					
AA	001	AVORIO DY	SUPERBIANCO/GGG					
AB	002	YOGURT CH DY / FLB 7	CREMA/GGG					
AC	003	DESERTO MDCH DY	GOBI/GGG					
AD	004	NEROSO SC DY / FLB	NERO/NERO					
AE	005	SOLE FLB 4009	LIMONE/GGG					
AF	006	ROSSO FLB 4020	DEVIL/NERO					
AG	007	CACTUS FDS 4907S	CEDRO/GGG					
AH	008	ARAGOSTA FDS 110M	ALBICOCCA/GGG					
AI	009	BLEU SC DY	ROYAL/NERO					
AL	010	FIORE FLB 4138	ROSAFLUO/GGG					
AM	011	DALILA FLB 5318	ALGA/GGG					
AN	012	TURCO FLB 4270	MALDIVE/GGG					

NOTE TESSITURA: PETTINE DOPPIO: 2 FILI FINI DA UN LATO E 1 FILO GROSSO DALL'ALTRO - TESSERE CON 3 ROCCHIE PER FILATO DI TRAMA

NOTE FINISSAGGIO: FINIRE COME ART. 1451/A STG. 69

Art.riportato originale 69.1451/A.038, 70.1451/A.038

