

Fili Totali: 2.448 Fili Fondo: 2.400 Cimose: 24 x Parte Pettine: 50,00 / 3,00 DOPPIO H.telaio: 163,20 H.finita: 140

Trame/M.T.: a telaio 1.500 Rientro: Contraz.tot: Peso/ml.teor: GG: Div: Finito: Armatura: 12004465

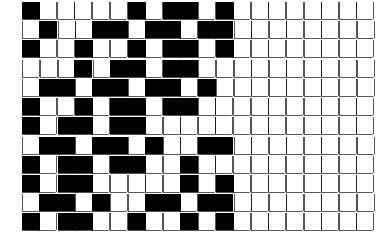
Disposizione Ordito: (018726)

Disposizione Trama: (018727)

PASSATURA: 71ARC SEGUENTE SU 12 LICCI

1	A	A	48	12,29
1	A	B	24	78,56
1	B	C	6	1,54
1	A	D	3	9,82
1	C	E	44	11,26
1	D	F	22	72,01
1	C	G	6	1,54
1	A	H	3	9,82
1	B		156	196,84
1	A			
1	E			
1	F			
1	E			
1	G			
1	H			
1	G			
1	E			
1	F			
1	E			
1	A			
1	B			
1	A			
1	A			
1	B			
156				

1	A	A	48	12,18
1	A	B	24	87,50
1	B	C	6	1,52
1	A	D	3	10,94
1	C	E	44	11,17
1	D	F	22	80,20
1	C	G	6	1,52
1	A	H	3	10,94
1	B		156	215,97
1	A			
1	E			
1	F			
1	E			
1	G			
1	H			
1	G			
1	E			
1	F			
1	E			
1	A			
1	B			
1	A			
1	A			
1	B			
156				



Cimose:

CODICE	DESCR.:	Passatura in Pettine	Rimettaggio
71.C05	24 F X P COME FONDO	3 FILI X DENTE	ULTIMI 4 LICCI SEGUENTE DA 1 A 4

ORDITO	A	B	C	D	E	F	G	H	
CODICE	CATENA	MAKODUE NE 70/2 BCI	COTOCONDO NM 5 BCI	MAKODUE NE 70/2 BCI	COTOCONDO NM 5 BCI	MAKODUE NE 70/2 BCI	COTOCONDO NM 5 BCI	MAKODUE NE 70/2 BCI	COTOCONDO NM 5 BCI
1355	AA	BIGAMBERO	ALBICOCCA/GGG	BIMERINGA	SUPERBIANCO/GGG	BIERBA	CEDRO/GGG	BIBAROLO	TOSCANA/NERO

TRAMA	A	B	C	D	E	F	G	H	
CATENA	VAR.COL.	COMPACT NE 40/1 BCI	COTOCONDO NM 5 BCI	COMPACT NE 40/1 BCI	COTOCONDO NM 5 BCI	COMPACT NE 40/1 BCI	COTOCONDO NM 5 BCI	COMPACT NE 40/1 BCI	COTOCONDO NM 5 BCI
AA	001	ARAGOSTA FDS 110M	ALBICOCCA/GGG	AVORIO DY	SUPERBIANCO/GGG	CACTUS FDS 4907S	CEDRO/GGG	EBANO S DY / FDS 18S	TOSCANA/NERO

