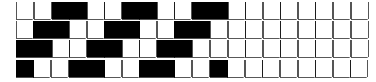


Fili Totali: 3.600 Fili Fondo: 3.528 Cimosse: 36 x Parte Pettine: 55,00 / 4,00 H.telaio: 163,63 H.finita: 140

Trame/MT.: a telaio 1.950 Rientro: Contraz.tot: Peso/ml.teor: GG: Div: Finito: Armatura: 400

Disposizione Ordito: (018764) Disposizione Trama: (018765) **PASSATURA: 71BVV SEGUENTE SU 12 LICCI**

2	A	A	94	94,33	3	B	x 11	A	86	93,14
2	B	B	94	94,33	4	A		B	86	93,14
2	A				1	B			172	186,28
3	B		188	188,66	2	B	x 21			
4	A				2	A				
1	B									
2	B									
2	A									
2	B									
188										



Cimosse:

CODICE	DESCR.:	Passatura in Pettine	Rimettaggio
71.C48	36 F X P COME FONDO	4 FILI X DENTE	ULTIMI 4 LICCI SEGUENTE DA 1 A 4

ORDITO		A	B	C	D	E	F	G	H
CODICE	CATENA	MAKOSIX NE 70/6 BCI	MAKOSIX NE 70/6 BCI						
2445	AA	SBIANCATOSIX	NEROSIX						

TRAMA		A	B	C	D	E	F	G	H
CATENA	VAR.COL.	MAKOSIX NE 70/6 BCI	MAKOSIX NE 70/6 BCI						
AA	001	MERINGASIX	NEROSIX						

