

DISEGNATORE: DAVIDE A.

DESCR.: AJOUR GALLES GRAFICO

ARTICOLO/DISEGNO: 71.1467/R.077

DATA: 28-01-2021

STG: 71 UOMO/GARDENING

Fili Totali: 3.840 Fili Fondo: 3.744 Cimose: 48 x Parte Pettine: 120,00 / 2,00 H.telaio: 160,00 H.finita: 150

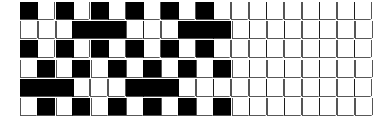
Trame/MT.: a telaio 2.400 Rientro: Contraz.tot: Peso/ml.teor: GG: Div: Finito: Armatura: 12000126

Disposizione Ordito: (018776)

Disposizione Trama: (018777)

PASSATURA: 71BQP SEGUENTE SU 12 LICCI

42	A	A	102	61,35	42	A	A	102	51,67
6	B x 6	B	42	25,26	6	B x 6	B	42	21,28
6	F	C	18	10,83	6	F	C	18	9,12
3	C	D	12	7,22	3	C	D	12	6,08
6	F	E	6	3,61	6	F	E	6	3,04
6	B	F	72	43,31	6	B	F	72	36,47
51	A		252	151,58	51	A		252	127,66
3	E				3	E			
12	D				12	D			
3	E				3	E			
9	A				9	A			
252					252				

**Cimose:**

CODICE	DESCR.:	Passatura in Pettine	Rimettaggio
71.C04	48 F X P COME FONDO	2 FILI X DENTE	ULTIMI 4 LICCI SEGUENTE DA 1 A 4

ORDITO	A	B	C	D	E	F	G	H
CODICE	CATENA	LIFEDUE NM 30 GRS	LIFEDUE NM 30 GRS	LIFEDUE NM 30 GRS	LIFEDUE NM 30 GRS	LIFEDUE NM 30 GRS	LIFEDUE NM 30 GRS	
1597	AA	BEIGEDUE GRS 810	NERODUE GRS 800	BLUDUE GRS 802	ARANCIOFLUODUE GR	BLUDUE GRS 802	VERDEFLUODUE GRS	

TRAMA	A	B	C	D	E	F	G	H
CATENA	VAR.COL.	COPAKI MER. NE 40/2	COPAKI MER. NE 40/2	COPAKI MER. NE 40/2	COPAKI MER. NE 40/2	COPAKI MER. NE 40/2	COPAKI MER. NE 40/2	
AA	001	ECRU BCI 4349	NERO BCI	BLU MOON BCI	ZUCCA BCI 3165	BLU MOON BCI	ACIDO BCI 9012	

