

DISEGNATORE: DAVIDE A.

DESCR.: GALLES X ZANEBET

ARTICOLO/DISEGNO: 71.1467/R.819

DATA: 16-10-2020

STG: 71 UOMO/GARDENING

Fili Totali: 3.840 Fili Fondo: 3.744 Cimosse: 48 x Parte

Pettine: 120,00 / 2,00

H.telaio: 160,00

H.finita: 150

Trame/MT.: a telaio 2.400

Rientro:

Contraz.tot:

Peso/ml.teor:

GG:

Div:

Finito:

Armatura: 12000126

Disposizione Ordito: ( 019732 )

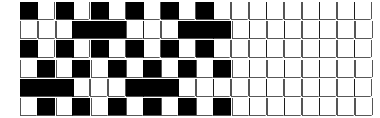
Disposizione Trama: ( 019733 )

PASSATURA: 71BQP SEGUENTE SU 12 LICCI

24	B	A	174	70,90	3	B
3	A	B	186	75,79	3	A
3	B	C	12	4,89	3	B
6	C		372	151,58	24	B
15	A				3	A
15	B				3	B
9	A				15	A
9	B				15	B
9	A				9	A
6	B				9	B
9	A				9	A
9	B				6	B
9	A				9	A
15	B				9	B
15	A				9	A
6	C				15	B
3	A				15	A
3	B				3	A
372					384	

3	B
3	A
3	B
24	B
3	A
3	B
15	A
15	B
9	A
9	B
9	A
6	B
9	A
9	B
9	A
15	B
15	A
3	A
384	

A	186	61,84
B	198	65,82
	384	127,66

**Cimosse:**

CODICE	DESCR.:	Passatura in Pettine	Rimettaggio
71.C04	48 F X P COME FONDO	2 FILI X DENTE	ULTIMI 4 LICCI SEGUENTE DA 1 A 4

ORDITO	A	B	C	D	E	F	G	H
CODICE	CATENA	LIFEDUE NM 30 GRS	LIFEDUE NM 30 GRS	LIFEDUE NM 30 GRS				
2811	AA	ASFALTODUE GRS 805	ECRUDUE GRS 824	NERODUE GRS 800				

TRAMA	A	B	C	D	E	F	G	H
CATENA	VAR.COL.	COPAKI MER. NE 40/2	COPAKI MER. NE 40/2					
AA	001	GRIGIO BCI 4028	NATURALE BCI 4000					

**NOTE TESSITURA:** TESSERE CON 3 ROCHE PER FILATO DI TRAMA PER REFERENZA VEDI ART. 69.1467/R.819  
**NOTE ARTICOLO:** 08/10 RIPORTATO DA STG. 69 X ZANEBET (009884)

**NOTE FINISSAGGIO:** FINIRE COME ART. 1467/R STG. 69  
**NOTE ESCL.CLI:** ZANEBET SRL UNIPERSONALE (009884)

Art.riportato originale 69.1467/R.819

