

DISEGNATORE: FRANCO F.

DESCR.: TWILL BOTTONATO

ARTICOLO/DISEGNO: 71.1525/F.217

DATA: 04-05-2021

STG: 71 DONNA/LUXURY

Fili Totali: 4.080 Fili Fondo: 4.008 Cimose: 36 x Parte Pettine: 85,00 / 3,00 H.telaio: 160,00 H.finita: 140

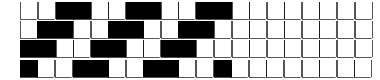
Trame/MT.: a telaio 2.400 Rientro: Contraz.tot: Peso/ml.teor: GG: Div: Finito: Armatura: 400

Disposizione Ordito: ( 0001 )

Disposizione Trama: ( 0001 )

PASSATURA: 71CLR SEGUENTE SU 12 LICCI

1	A	A	1	196,47	1	A	A	1	205,88
1		1	1	196,47	1		1	1	205,88

**Cimose:**

CODICE	DESCR.:	Passatura in Pettine	Rimettaggio
71.C32	36 F X P COME FONDO	3 FILI X DENTE	ULTIMI 4 LICCI SEGUENTE DA 1 A 4

ORDITO	A	B	C	D	E	F	G	H
CODICE	CATENA	BIKOS NE 24/2 BCI						
2534	AA	BIYOGURT						
2535	AB	BIARDESIA						
2536	AC	BINERO						
2537	AD	BINAVY						
2538	AE	BIATLANTIS						
2539	AF	BIESERCITO						
2540	AG	BIKAKI						
2541	AH	BISACCO						
2542	AI	BICREMA						
2543	AL	BITUBERO						
2544	AM	BISAVANA						
2545	AN	BIMARCIO						
2546	AO	BIROSA						
2547	AP	BIFANGO						
2548	AQ	BITEGOLA						
2549	AR	BIMANDARINO						
2550	AS	BIELETTRICO						
2551	AT	BILEMON						

TRAMA	A	B	C	D	E	F	G	H
CATENA	VAR.COL.	BIKOS NE 24/2 BCI						
AA	001	BICREMA						
AB	002	BIARDESIA						
AC	003	BINERO						
AD	004	BINAVY						
AE	005	BIATLANTIS						
AF	006	BIESERCITO						
AG	007	BIKAKI						
AH	008	BISACCO						
AI	009	BICREMA						
AL	010	BITUBERO						
AM	011	BISAVANA						
AN	012	BIMARCIO						
AO	013	BIROSA						
AP	014	BIFANGO						
AQ	015	BITEGOLA						
AR	016	BIMANDARINO						

NOTE TESSITURA: TESSERE CON 5 ROCHE IN MISCHIA-TRAMA - PER REFERENZA VEDI 69.1525/F.217

NOTE FINISSAGGIO: FINIRE COME ART. 1525/F STG. 69

Art.riportato originale 69.1525/F.217

DISEGNATORE: FRANCO F.

DESCR.: TWILL BOTTONATO

ARTICOLO/DISEGNO: 71.1525/F.217

DATA: 04-05-2021

STG: 71 DONNA/LUXURY

AS	017	ELETTRICO/NAVY							
AA	018	BIYOGURT							
AT	019	BILEMON							

