

DISEGNATORE: DAVIDE/GIOVANNI DESCR.: **DIAGONALE UNITO**

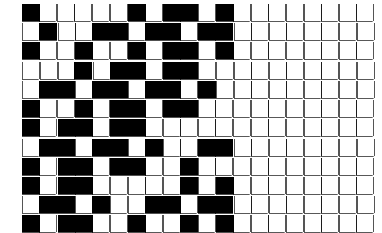
ARTICOLO/DISEGNO: **71.1809/A.437** DATA: 17-05-2021 STG: **71** DONNA/INDUSTRY

Fili Totali: 2.288 Fili Fondo: 2.256 Cimose: 16 x Parte Pettine: 45,00 / 3,00 H.telaio: 169,48 H.finita: 145

Trame/MT.: a telaio 1.400 Rientro: Contraz.tot: Peso/ml.teor: GG: Div: Finito: Armatura: 12004465

Disposizione Ordito: (0017) Disposizione Trama: (0017) **PASSATURA: 71ASJ SEGUENTE SU 12 LICCI**

2	A	A	2	25,02	2	A	A	2	25,51
1	B	B	1	160,00	1	B	B	1	183,17
3		3	3	185,02	3		3	3	208,68



**Cimose:**

CODICE	DESCR.:	Passatura in Pettine	Rimettaggio
71.C34	16 F X P COME FONDO	3 FILI X DENTE	ULTIMI 4 LICCI SEGUENTE DA 1 A 4

ORDITO	A	B	C	D	E	F	G	H
CODICE	CATENA	MAKODUE NE 70/2 BCI	COTOCONDO NM 5 BCI					
0721	AA	BIGREGGIO	CREMA/GGG					
0722	AB	BIGOBI	BEIGE/GGG					
0723	AC	BINAVY	ROYAL/NERO					
0724	AD	BIPORCELLANA	ROSAFLUO/GGG					
0725	AE	BILAVA	LIMONE/GGG					
0726	AF	BIHAWAII	ALGA/GGG					
2409	AG	BINERO	NERO/NERO					
2632	AH	BIGAMBERO	ALBICOCCA/GGG					

TRAMA	A	B	C	D	E	F	G	H
CATENA	VAR.COL.	COMPACT NE 40/1 BCI	COTOCONDO NM 5 BCI					
AA	001	GGG	CREMA/GGG					
AB	002	MIELE MDCH DY	BEIGE/GGG					
AC	003	BLEU SC DY	ROYAL/NERO					
AD	004	FIORE FLB 4138	ROSAFLUO/GGG					
AE	005	SOLE FLB 4009	LIMONE/GGG					
AF	006	DALILA FLB 5318	ALGA/GGG					
AA	007	GGG	GGG/GGG					
AG	008	NEROSO SC DY / FLB	NERO/NERO					
AH	009	ARAGOSTA FDS 110M	ALBICOCCA/GGG					

**NOTE TESSITURA:** TESSERE CON 3 ROCCHES PER FILATO DI TRAMA  
**NOTE ARTICOLO:** COLORITURA RICAVATA SU CATENA MONOBAVA  
 Art.sinonimo 70.1451/A.040

**NOTE ESCL.CLI:** 007 - LIS LAREIDA GMBH (005353) 008 - LIS LAREIDA GMBH (005353) 009 - MOSCHINO SPA (005545)

