

DISEGNATORE: ALESSANDRO/GIOV DESCR.: **ABITO TWEED**

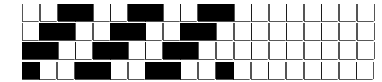
ARTICOLO/DISEGNO: **71.1838/P.478** DATA: 19-02-2021 STG: **71** UOMO/ABITO

Fili Totali: 7.696 Fili Fondo: 7.536 Cimose: 80 x Parte Pettine: 120,00 / 4,00 H.telaio: 160,33 H.finita: 140

Trame/MT.: a telaio 3.000 Rientro: Contraz.tot: Peso/ml.teor: GG: Div: Finito: Armatura: 400

Disposizione Ordito: (0436) Disposizione Trama: (0001) **PASSATURA: 71BYP SEGUENTE SU 8 LICCI**

3	A	A	3	94,04	1	A	A	1	148,17
1	B	B	1	42,34	1			1	148,17
4			4	136,38					



Cimose:

CODICE	DESCR.:	Passatura in Pettine	Rimettaggio
71.C06	80 F X P COME FONDO	4 FILI X DENTE	ULTIMI 4 LICCI SEGUENTE DA 1 A 4

ORDITO	A	B	C	D	E	F	G	H
CODICE	CATENA	MAKODUE NE 70/2 BCI	DIZZASCO NM 48					
0994	AA	GREGGIO/TALPA	BEIGE R791					
0995	AB	GREGGIO/ARGENTO	PIOMBO 3041					
CODICE	CATENA	MAKODUE NE 70/2 BCI	NOBIALLO NM 48					
0996	AC	BINAVY	NIGHT BLUE 822E					
0997	AD	GREGGIO/NERO	IDROFISSATO 0001					

TRAMA	A	B	C	D	E	F	G	H
CATENA	VAR.COL.	LINO 1/36						
AA	001	CORDA MD DY						
AA	002	STERRATO MD DY						
AB	003	GAVA MDSC DY						
AB	004	TITANIO MDSC DY						
AC	005	OLTREMARE SC DY						
AC	006	NERO SC DY						
AD	007	PARKA MD DY						
AD	008	LEGNO MDSC DY						

