

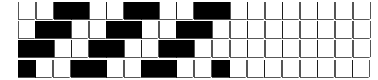
DISEGNATORE: ALESSANDRO B. DESCR.: UNITO ARTICOLO/DISEGNO: 71.1845/P.492 DATA: 18-12-2020 STG: 71 UOMO/SPORTSWEAR

Fili Totali: 3.840 Fili Fondo: 3.744 Cimosse: 48 x Parte Pettine: 120,00 / 2,00 H.telaio: 160,00 H.finita: 140

Trame/MT.: a telaio 2.300 Rientro: Contraz.tot: Peso/ml.teor: GG: Div: Finito: Armatura: 400

Disposizione Ordito: ( 0001 ) Disposizione Trama: ( 0001 ) **PASSATURA: 71BQP SEGUENTE SU 12 LICCI**

1 A 1 183,53 1 A 1 197,30  
 1 1 183,53 1 1 197,30



**Cimosse:**

CODICE	DESCR.:	Passatura in Pettine	Rimettaggio
71.C04	48 F X P COME FONDO	2 FILI X DENTE	ULTIMI 4 LICCI SEGUENTE DA 1 A 4

ORDITO	A	B	C	D	E	F	G	H
CODICE	CATENA	BIKOS NE 24/2 BCI						
1038	AA	BIYOGURT						
1039	AB	BIARDESIA						
1040	AC	BINERO						
1041	AD	BINAVY						
1042	AE	BIATLANTIS						
1043	AF	BIESERCITO						
1044	AG	BIKAKI						
1045	AH	BISACCO						
1046	AI	BIFUOCO						
1047	AL	BITUBERO						
1048	AM	BIFANGO						
1049	AN	BIMARCIO						
1050	AO	BIROSA						
1051	AP	BIMINT						
1052	AQ	BITEGOLA						
1053	AR	BIMANDARINO						
1054	AS	BIELETTRICO						
1055	AT	BILEMON						
1056	AU	BIGIADA						
1057	AV	BIFUXIA						
1058	AZ	BIMAUVE						
1059	BA	BIPANIERE						
1060	BB	BIPEACH						

TRAMA	A	B	C	D	E	F	G	H
CATENA	VAR.COL.	BIKOS NE 24/2 BCI						
AA	001	BICREMA						
AB	002	BIARDESIA						
AC	003	BINERO						
AD	004	BINAVY						
AE	005	BIATLANTIS						
AF	006	BIESERCITO						
AG	007	BIKAKI						
AH	008	BISACCO						
AI	009	BIFUOCO						
AL	010	BITUBERO						
AM	011	BIFANGO						

NOTE TESSITURA: TESSERE CON 5 ROCCHIE IN MISCHIA-TRAMA  
 NOTE ARTICOLO: C/C VEDI 71.1818/P.453  
 Art.sinonimo 69.1525/F.216

DISEGNATORE: ALESSANDRO B.

DESCR.: UNITO

ARTICOLO/DISEGNO: 71.1845/P.492

DATA: 18-12-2020

STG: 71 UOMO/SPORTSWEAR

AN	012	BIMARCIO							
AO	013	BIROSA							
AP	014	BIMINT							
AQ	015	BITEGOLA							
AR	016	BIMANDARINO							
AS	017	BIELETTRICO							
AT	018	BILEMON							
AU	019	BIGIADA							
AV	020	BIFUXIA							
AZ	021	BIMAUVE							
BA	022	BIPANIERE							
BB	023	BIPEACH							

