

DISEGNATORE: ALESSANDRO/GIOV DESCR.: SAIA RIGATA X THOM BROWNE

ARTICOLO/DISEGNO: 71.1975/P.786 DATA: 03-09-2021 STG: 71 UOMO/ABITO

Fili Totali: 4.368 Fili Fondo: 4.288 Cimose: 40 x Parte Pettine: 70,00 / 4,00 H.telaio: 156,00 H.finita: 145

Trame/MT.: a telaio 3.350 Rientro: Contraz.tot: Peso/ml.teor: GG: Div: Finito: Armatura: 80003093

Disposizione Ordito: (0001)

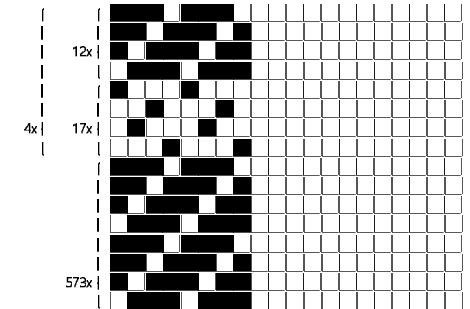
Disposizione Trama: (020697)

PASSATURA: 71ADD SEGUENTE SU 8 LICCI

1 A A 1 130,33
1 1 130,33

4584 A
68 B } x 4
48 A }
5048

A 4776 164,74
B 272 9,38
5048 174,12



Cimose:

CODICE	DESCR.:	Passatura in Pettine	Rimettaggio
71.C19	40 F X P COME FONDO	4 FILI X DENTE	IN PASSATURA A CORDA CONTRARIA

ORDITO	A	B	C	D	E	F	G	H
CODICE	CATENA	COPAKI MER. NE 40/2						
2006	AA	ACCIAIO BCI 4361						
2007	AB	BLEU BCI 5328						
2008	AC	FANGO BCI 7906						
2360	AD	NINFEA 7821						

TRAMA	A	B	C	D	E	F	G	H
CATENA	VAR.COL.	COPAKI MER. NE 40/2	COPAKI MER. NE 40/2					
AA	001	ACCIAIO BCI 4361	BIANCO BCI					
AB	002	BLEU BCI 5328	BIANCO BCI					
AC	003	FANGO BCI 7906	BIANCO BCI					
AD	004	NINFEA 7821	BIANCO BCI					

NOTE TESSITURA: TESSERE CON 3 ROCCHIE PER FILATO DI TRAMA - TESSERE AD INIZIO E FINE PEZZA CM. 30 DI FONDO PER MATRICOLE /CUCITURE - RAMMENDO ACCURATO

NOTE FINISSAGGIO:
NOTE ESCL.CLI:

RAPP. DIS. FIN. 131 CM. FONDO + 12 CM. BANDE TOT. 143 CM. - RAMMENDO ACCURATO THOM BROWNE INC. . (008569)

