

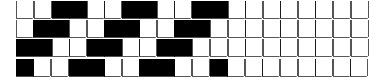
DISEGNATORE: ALESSANDRO/GIOV DESCR.: **GIACCA BATAVIA LAVATA - DA ANNULLARE - co** ARTICOLO/DISEGNO: **72.2040/F.000** DATA: 21-05-2021 STG: **72** DONNA/GARDENING

Fili Totali: 2.464 Fili Fondo: 2.400 Cimose: 32 x Parte Pettine: 77,50 / 2,00 H.telaio: 158,96 H.finita:

Trame/MT.: a telaio 1.550 Rientro: Contraz.tot: Peso/ml.teor: GG: Div: Finito: Armatura: 400

Disposizione Ordito: (0001) Disposizione Trama: (0001) **PASSATURA: 72CCJ SEGUENTE SU 8 LICCI**

1 A 1 172,66 1 A 1 193,98
 1 1 172,66 1 1 193,98



Cimose:

CODICE	DESCR.:	Passatura in Pettine	Rimettaggio
72.C02	32 F X P COME FONDO	2 FILI X DENTE	ULTIMI 4 LICCI SEGUENTE DA 1 A 4

ORDITO		A	B	C	D	E	F	G	H
CODICE	CATENA	LANAC NM 2/28							
2490	L	GREGGIO							

TRAMA		A	B	C	D	E	F	G	H
CATENA	VAR.COL.	LANAC NM 2/28							
L	GGG	GREGGIO							

