

DISEGNATORE: ALESSANDRO/GIOV DESCR.: 48 FILI - RADD

ARTICOLO/DISEGNO: 72.2845/P.000 DATA: 24-03-2021 STG: 72 DONNA/LUXURY

Fili Totali: 7.696 Fili Fondo: 7.536 Cimosse: 80 x Parte Pettine: 120,00 / 4,00 H.telaio: 160,33 H.finita: 145

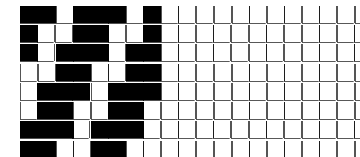
Trame/MT.: a telaio 3.800 Rientro: Contraz.tot: Peso/ml.teor: GG: Div: Finito: Armatura: 80002652

Disposizione Ordito: (0001)

Disposizione Trama: (0001)

PASSATURA: 72BYP SEGUENTE SU 8 LICCI

1 A 1 228,36 1 A 1 201,90
 1 1 228,36 1 1 201,90



Cimosse:

CODICE	DESCR.:	Passatura in Pettine	Rimettaggio
72.C06	80 F X P COME FONDO	4 FILI X DENTE	ULTIMI 4 LICCI SEGUENTE DA 1 A 4

ORDITO		A	B	C	D	E	F	G	H
CODICE	CATENA	SIRO 2/64							
0160	L	GGG							

TRAMA		A	B	C	D	E	F	G	H
CATENA	VAR.COL.	SIRO 2/64							
L	GGG	GGG							

NOTE ORDITURA: ORDITO DA IMBOZZIMARE C/O IMBOZZIMATURA STELLA ARTIGIANA
NOTE TESSITURA: TESSERE CON 5 ROCHE IN MISCHIA-TRAMA - PER REFERENZA VEDI 70.2845/P
NOTE ARTICOLO: VEDI ART. 72.2903/H.555 E' LA VERSIONE RWS
 Art.sinonimo 72.2902/H.555

NOTE FINISSAGGIO: ATT.NE ORDITO IMBOZZIMATO - FINIRE COME ART. 2845/P STG. 70

Art.riportato originale 70.2845/P.000, 71.2845/P.000, 72.2903/H.000

