

DISEGNATORE: FRANCO/GIOVANNI DESCR.: **CAPPOTTO ONDE'**

ARTICOLO/DISEGNO: **72.2886/F.000** DATA: 15-07-2021 STG: **72** DONNA/INDUSTRY

Fili Totali: 1.368 Fili Fondo: 1.344 Cimosse: 12 x Parte Pettine: 40,00 / 2,00 H.telaio: 171,00 H.finita: 140

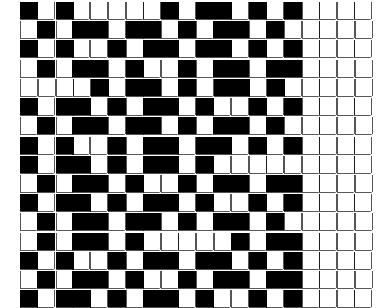
Trame/MT.: a telaio 780 Rientro: Contraz.tot: Peso/ml.teor: GG: Div: Finito: Armatura: 16003327

Disposizione Ordito: ( 0436 )

Disposizione Trama: ( 0436 )

**PASSATURA: 72CIQ SEGUENTE SU 16 LICCI**

3	A	A	3	34,88	3	A	A	3	37,65
1	B	B	1	197,65	1	B	B	1	213,35
4		4	232,53	4		4		4	251,00



**Cimosse:**

CODICE	DESCR.:	Passatura in Pettine	Rimettaggio
72.C01	12 F X P COME FONDO	2 FILI X DENTE	ULTIMI 4 LICCI SEGUENTE DA 1 A 4

ORDITO	A	B	C	D	E	F	G	H
CODICE	CATENA	OPENWOOL NM 1/30	ENDIP NM 1/1,7 NO MU					
3950	L	GGG MP45S M/S	GGG					

TRAMA	A	B	C	D	E	F	G	H
CATENA	VAR.COL.	OPENWOOL NM 1/30	ENDIP NM 1/1,7 NO MU					
L	GGG	GGG MP45S M/S	GGG					

**NOTE ORDITURA:** ORDITO DA IMBOZZIMARE C/O IMBOZZIMATURA STELLA ARTIGIANA  
**NOTE TESSITURA:** TESSERE CON 3 ROCHE PER FILATO DI TRAMA - PER REFERENZA VEDI 70.2886/F.000  
**NOTE ARTICOLO:** VEDI ART. 72.2922/H.555 E' LA VERSIONE GOTS

**NOTE FINISSAGGIO:** ATT.NE ORDITO IMBOZZIMATO - FINIRE COME ART. 2886/F STG. 70  
**NOTE ESCL.CLI:** BK2 - MAGGIE MARILYN COURIER ENTRANCE (005505) BL3 - MAGGIE MARILYN COURIER ENTRANCE (005505)  
**Art.riportato originale** 70.2886/F.000, 70.2922/H.555, 72.2922/H.555

