

DISEGNATORE: ALESSANDRO/GIOV DESCR.: 48 FILI - RADD

ARTICOLO/DISEGNO: 72.2903/H.000 DATA: 05-07-2021 STG: 72 DONNA/LUXURY

Fili Totali: 7.696 Fili Fondo: 7.536 Cimosse: 80 x Parte Pettine: 120,00 / 4,00 H.telaio: 160,33 H.finita: 145

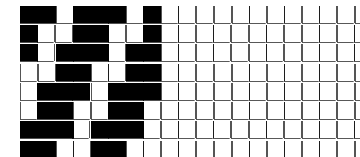
Trame/MT.: a telaio 3.800 Rientro: Contraz.tot: Peso/ml.teor: GG: Div: Finito: Armatura: 80002652

Disposizione Ordito: (0001)

Disposizione Trama: (0001)

PASSATURA: 72BYP SEGUENTE SU 8 LICCI

1	A	A	1	225,63	1	A	A	1	199,48
1		1	1	225,63	1		1	1	199,48



Cimosse:

CODICE	DESCR.:	Passatura in Pettine	Rimettaggio
72.C06	80 F X P COME FONDO	4 FILI X DENTE	ULTIMI 4 LICCI SEGUENTE DA 1 A 4

ORDITO		A	B	C	D	E	F	G	H
CODICE	CATENA	SIRO RWS NM 2/64							
3493	L	GREGGIO RWS							

TRAMA		A	B	C	D	E	F	G	H
CATENA	VAR.COL.	SIRO RWS NM 2/64							
L	GGG	GREGGIO RWS							

NOTE ORDITURA: ORDITO DA IMBOZZIMARE C/O IMBOZZIMATURA STELLA ARTIGIANA
NOTE TESSITURA: PER REFERENZA VEDI 72.2845/P.000 - TESSERE CON 5 ROCCHIE IN MISCHIA-TRAMA
NOTE ARTICOLO: VEDI ART. 72.2845/P.000 E' LA VERSIONE NON RWS

NOTE FINISSAGGIO: ATT.NE ORDITO IMBOZZIMATO - FINIRE COME ART. 2845/P STG. 72

Art.riportato originale 70.2845/P.000, 72.2845/P.000

