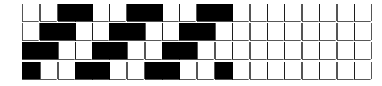


Fili Totali: 2.464 Fili Fondo: 2.400 Cimosse: 32 x Parte Pettine: 77,50 / 2,00 H.telaio: 158,96 H.finita: 140

Trame/MT.: a telaio 1.500 Rientro: Contraz.tot: Peso/ml.teor: GG: Div: Finito: Armatura: 400

Disposizione Ordito: (0014) Disposizione Trama: (0995) **PASSATURA: 72CCJ SEGUENTE SU 8 LICCI**

1	A	A	1	46,69	1	B	A	1	50,77
1	B	B	2	93,75	1	C	B	2	101,93
1	C	C	1	46,88	1	B	C	1	50,96
1	B		4	187,32	1	A		4	203,66
4					4				



Cimosse:

CODICE	DESCR.:	Passatura in Pettine	Rimettaggio
72.C02	32 F X P COME FONDO	2 FILI X DENTE	ULTIMI 4 LICCI SEGUENTE DA 1 A 4

ORDITO	A	B	C	D	E	F	G	H
CODICE	CATENA	JAGERBIS NM 2/25 NO	FISHER NM 2/25	FISHER NM 2/25				
2695	AA	GGG/NERO	NERO REAT FE	GR.MEDIO MIC				
4447	AB	GGG/NERO	LINO FE	GR.MEDIO MIC				
4500	AC	GRISCURO/NERO 3051	NERO REAT FE	TOPO MIC				

TRAMA	A	B	C	D	E	F	G	H
CATENA	VAR.COL.	JAGERBIS NM 2/25 NO	FISHER NM 2/25	FISHER NM 2/25				
AA	001	GGG/NERO	NERO REAT FE	GR.MEDIO MIC				
AB	002	GGG/NERO	LINO FE	GR.MEDIO MIC				
AC	003	GRISCURO/NERO 3051	NERO REAT FE	TOPO MIC				

