

DISEGNATORE: ALESSANDRO/GIOV DESCR.: TARTAN

ARTICOLO/DISEGNO: 72.4582/P.150 DATA: 16-06-2021 STG: 72 DONNA/LUXURY

Fili Totali: 1.704 Fili Fondo: 1.680 Cimose: 12 x Parte Pettine: 50,00 / 2,00 H.telaio: 170,40 H.finita: 150

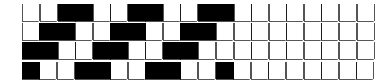
Trame/MT.: a telaio 1.000 Rientro: Contraz.tot: Peso/ml.teor: GG: Div: Finito: Armatura: 400

Disposizione Ordito: (019079)

Disposizione Trama: (019625)

PASSATURA: 72ARF SEGUENTE SU 8 LICCI

1	A	x 10	A	24	51,01	1	A	x 10	A	22	53,67
1	C		B	39	82,89	1	C		B	39	95,14
1	A		C	41	87,15	1	A		C	39	95,14
4	B			104	221,05	3	B			100	243,95
3	C					1	A	x 10			
7	B					1	C				
4	C					1	A				
7	B					4	B				
5	C					3	C				
7	B					7	B				
4	C					4	C				
7	B					7	B				
3	C					5	C				
4	B					7	B				
1	A	x 11				4	C				
1	C					7	B				
1	A					3	C				
3	B					4	B				
1	A					100					
1	C										
104											



Cimose:

CODICE	DESCR.:	Passatura in Pettine	Rimettaggio
72.C19	12 F X P COME FONDO	2 FILI X DENTE	ULTIMI 4 LICCI SEGUENTE DA 1 A 4

ORDITO		A	B	C	D	E	F	G	H
CODICE	CATENA	FLAMWOOLBIS 2/16 N	FLAMWOOLBIS 2/16 N	FLAMWOOLBIS 2/16 N					
2972	AA	ROSSOBIS	NEROBIS	PIASTRELLABIS					

TRAMA		A	B	C	D	E	F	G	H
CATENA	VAR.COL.	FLAMWOOLBIS 2/16 N	FLAMWOOLBIS 2/16 N	FLAMWOOLBIS 2/16 N					
AA	001	ROSSOBIS	NEROBIS	PIASTRELLABIS					

NOTE TESSITURA: PER REFERENZA VEDI ART. 70.4582/P.150
NOTE ARTICOLO: VEDI ART. 72.4674/H.309 E' LA VERSIONE GOTS

NOTE FINISSAGGIO: FINIRE COME ART. 4582/P STG. 70

Art.riportato originale 70.4582/P.150, 72.4674/H.309

