

DISEGNATORE: ALESSANDRO/GIOV DESCR.: SOLARO MOUL

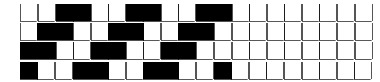
ARTICOLO/DISEGNO: 72.4582/P.152 DATA: 16-06-2021 STG: 72 DONNA/LUXURY

Fili Totali: 1.704 Fili Fondo: 1.680 Cimosse: 12 x Parte Pettine: 50,00 / 2,00 H.telaio: 170,40 H.finita: 150

Trame/MT.: a telaio 1.000 Rientro: Contraz.tot: Peso/ml.teor: GG: Div: Finito: Armatura: 400

Disposizione Ordito: (0001) Disposizione Trama: (0001) **PASSATURA: 72ARF SEGUENTE SU 8 LICCI**

1	A	A	1	221,05	1	A	A	1	243,95
1		1		221,05	1		1		243,95



Cimosse:

CODICE	DESCR.:	Passatura in Pettine	Rimettaggio
72.C19	12 F X P COME FONDO	2 FILI X DENTE	ULTIMI 4 LICCI SEGUENTE DA 1 A 4

ORDITO		A	B	C	D	E	F	G	H
CODICE	CATENA	FLAMWOOLBIS 2/16 N							
2964	AA	DUNA/LAMA							

TRAMA		A	B	C	D	E	F	G	H
CATENA	VAR.COL.	FLAMWOOLBIS 2/16 N							
AA	001	AMBRA/LAMA							
AA	002	GGG/NERO							
AA	003	DUNA/LAMA							
AA	004	SOLE/NERO							
AA	005	FANTA/PRUGNA							
AA	006	LAMABIS							
AA	007	MILITAREBIS							
AA	008	NEROBIS							

NOTE TESSITURA: TESSERE CON 5 ROCHE IN MISCHIA-TRAMA - PER REFRENZA VEDI ART. 70.4582/P.152
NOTE ARTICOLO: VEDI ART. 72.4674/H.311 E' LA VERSIONE GOTS

NOTE FINISSAGGIO: FINIRE COME ART. 4582/P STG. 70

Art.riportato originale 70.4582/P.152, 72.4674/H.311

