

Fili Totali: 4.368 Fili Fondo: 4.288 Cimose: 40 x Parte Pettine: 70,00 / 4,00 H.telaio: 156,00 H.finita: 145

Trame/MT.: a telaio 2.850 Rientro: Contraz.tot: Peso/ml.teor: GG: Div: Finito: Armatura: 400

Disposizione Ordito: ( 020897 )

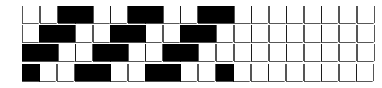
Disposizione Trama: ( 020896 )

**PASSATURA: 73ADD SEGUENTE SU 8 LICCI**

2	B	A	88	80,60	6	D
4	D	B	32	29,31	4	C
8	B	C	8	7,33	4	B
8	E	D	24	22,07	4	D
4	B	E	24	21,98	8	B
4	E		176	161,29	8	E
4	D				4	B
4	E				4	E
4	B				4	D
8	E				4	E
8	B				4	B
4	D				8	E
4	B				8	B
4	C				4	D
6	D				4	B
88	A				4	C
6	D				6	D
4	C				96	A
2	B				184	
176						

6	D	A	96	77,29	6	D
4	C	B	32	25,76	4	C
4	B	C	8	6,44	4	B
4	D	D	24	19,32	4	D
8	B	E	24	19,32	8	B
8	E		184	148,13	8	E
4	B				4	B
4	E				4	E
4	D				4	D
4	E				4	E
4	B				4	B
8	E				8	E
8	B				8	B
4	D				4	D
4	B				4	B
4	C				4	C
6	D				6	D
96	A				96	A
184					184	

A	96	77,29
B	32	25,76
C	8	6,44
D	24	19,32
E	24	19,32
	184	148,13



**Cimose:**

CODICE	DESCR.:	Passatura in Pettine	Rimettaggio
73.C04	40 F X P COME FONDO	4 FILI X DENTE	IN PASSATURA A CORDA CONTRARIA

ORDITO	A	B	C	D	E	F	G	H
CODICE	CATENA	BIOPOLYBIS NM 2/60 G	BIOPOLYBIS NM 2/60 G	BIOPOLYBIS NM 2/60 G	LIFESOFT NM 2/60 GRS	BIOPOLYBIS NM 2/60 G		
0934	AA	TURQUOISE FLUOBIS	RICEBIS GRS 0001	LEMONBIS GRS 0033	NEROBIS GRS	PINK ROSEBIS GRS 00		

TRAMA	A	B	C	D	E	F	G	H
CATENA	VAR.COL.	COPAKI MER. NE 40/2	COPAKI MER. NE 40/2	COPAKI MER. NE 40/2	COPAKI MER. NE 40/2	COPAKI MER. NE 40/2		
AA	001	FELCE BCI 3110	LATTE BCI 7074	SOLE BCI 4009	NERO BCI	GERANIO BCI 7295		

