

DISEGNATORE: FRANCO/GIOVANNI DESCR.: HOPSAK

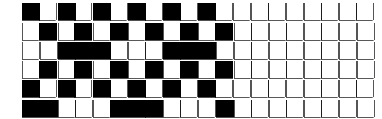
ARTICOLO/DISEGNO: 73.0861/F.523

DATA: 11-02-2022 STG: 73 DONNA/VINTAGE

Fili Totali: 1.052 Fili Fondo: 1.020 Cimosse: 16 x Parte Pettine: 40,00 / 1,50 H.telaio: 174,00 H.finita: 140
 Trame/MT.: a telaio 600 Rientro: Contraz.tot: Peso/ml.teor: GG: Div: Finito: Armatura: 12000357

Disposizione Ordito: (021042) Disposizione Trama: (021054) **PASSATURA: 73CSZ SEGUENTE SU 12 LICCI (DENTE LARGO, STRET**

1	B	A	12	70,10	1	C	A	12	77,94
2	A	B	3	47,22	2	A	B	3	52,50
1	C	C	1	43,59	1	B	C	1	48,46
2	A	D	1	43,59	2	A	D	1	48,46
1	B	E	1	43,59	1	D	E	1	48,46
2	A		18	248,09	2	A		18	275,82
1	D				1	B			
2	A				2	A			
1	B				1	E			
2	A				2	A			
1	E				1	B			
2	A				2	A			
18					18				



Cimosse:

CODICE	DESCR.:	Passatura in Pettine	Rimettaggio
73.C37	16 F X P COME FONDO	2 FILI X DENTE	ULTIMI 4 LICCI SEGUENTE DA 1 A 4

ORDITO	A	B	C	D	E	F	G	H
CODICE	CATENA	COTTONLIFE NE 12/2 G	GROSSO NM 4/15 BCI	NODONE NM 1,4	NODONE NM 1,4	NODONE NM 1,4		
1746	AA	BIPECORA GRS	GREGGIONE	CONTRASTO	CONTRASTO	CONTRASTO		
1748	AB	BIMALVA GRS	IRISONE	MALVA	MALVA	MALVA		
1765	AC	BIPECORA GRS	GREGGIONE	GREGGIO 1/8 B.CO	GREGGIO 1/8 B.CO	GREGGIO 1/8 B.CO		
1749	AD	BICALCE GRS	CASSIONE	MASTICE	MASTICE	MASTICE		
1766	AE	BIWAFER GRS	SANDONE	CORALLO	CORALLO	CORALLO		

TRAMA	A	B	C	D	E	F	G	H
CATENA	VAR.COL.	COTTONLIFE NE 12/2 G	GROSSO NM 4/15 BCI	NODONE NM 1,4	NODONE NM 1,4	NODONE NM 1,4		
AA	001	BIPECORA GRS	GREGGIONE	CONTRASTO	CONTRASTO	CONTRASTO		
AB	002	BIMALVA GRS	IRISONE	MALVA	MALVA	MALVA		
AC	003	BIPECORA GRS	GREGGIONE	GREGGIO 1/8 B.CO	GREGGIO 1/8 B.CO	GREGGIO 1/8 B.CO		
AD	004	BICALCE GRS	CASSIONE	MASTICE	MASTICE	MASTICE		
AE	005	BIWAFER GRS	SANDONE	CORALLO	CORALLO	CORALLO		

NOTE ORDITURA: FARE ATTENZIONE ALLA PASSATURA IN PETTINE 1 DT A 1 FILO (GROSSO), 1 DT A 2 FILI (FINI) USARE PETTINE DIFFERENZIATO 20/40
NOTE TESSITURA: FARE ATTENZIONE ALLA PASSATURA IN PETTINE 1 DT A 1 FILO (GROSSO), 1 DT A 2 FILI (FINI) USARE PETTINE DIFFERENZIATO 20/40

