

DISEGNATORE: ALESSANDRO/GIOV DESCR.: **TWEED MELANGE**

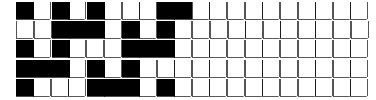
ARTICOLO/DISEGNO: **73.0919/P.838** DATA: 22-06-2022 STG: **73** DONNA/LUXURY

Fili Totali: 6.636 Fili Fondo: 6.500 Cimosse: 68 x Parte Pettine: 100,00 / 4,00 H.telaio: 165,90 H.finita: 150

Trame/MT.: a telaio 2.900 Rientro: Contraz.tot: Peso/ml.teor: GG: Div: Finito: Armatura: 10000738

Disposizione Ordito: (0001) Disposizione Trama: (0002) **PASSATURA: 73CUW SEGUENTE SU 10 LICCI**

1	A	A	1	196,97	1	A	A	1	79,49
1		1	1	196,97	1	B	B	1	218,59
					2			2	298,08



Cimosse:

CODICE	DESCR.:	Passatura in Pettine	Rimettaggio
73.C05	68 F X P COME FONDO	4 FILI X DENTE	ULTIMI 4 LICCI SEGUENTE DA 1 A 4

ORDITO		A	B	C	D	E	F	G	H
CODICE	CATENA	COMPACT NE 40/2 BCI							
2080	AA	BINEROSO							

TRAMA		A	B	C	D	E	F	G	H
CATENA	VAR.COL.	COMPACT NE 40/2 BCI	ANDORRA NM 12						
AA	001	BIYOGURT	AVORIO/N						
AA	002	BINEROSO	NEROSO/N						

